



**NATURPARK  
STEINWALD**

**VERANSTALTUNGEN  
2024**

*Führungen  
Vorträge  
Wanderungen...*



## Unsere Partner im Internet:

[www.tirschenreuth.bund-naturschutz.de](http://www.tirschenreuth.bund-naturschutz.de)  
[www.steinwaldia.de](http://www.steinwaldia.de)  
[www.geopark-bayern.de](http://www.geopark-bayern.de)  
[www.lbv.de](http://www.lbv.de)  
[www.kulturlandschaft-steinwald.de](http://www.kulturlandschaft-steinwald.de)  
[www.markt-waldeck.de](http://www.markt-waldeck.de)  
[www.augsburg.de](http://www.augsburg.de)  
[www.kreis-tir.de](http://www.kreis-tir.de)  
[www.baysf.de](http://www.baysf.de)  
[www.friedenfelser.de](http://www.friedenfelser.de)  
[www.steinwald-allianz.de](http://www.steinwald-allianz.de)  
[www.steinwald-urlaub.de](http://www.steinwald-urlaub.de)  
[www.landschaft-artenschutz.de](http://www.landschaft-artenschutz.de)



## Liebe Naturinteressierte, Wanderfreunde und Erholungssuchende,

schön, dass Sie auch 2024 wieder mit uns auf Tour durch den Naturpark Steinwald gehen!

Wir radeln, wandern und probieren uns mit Ihnen wieder durch die Jahreszeiten. Wir folgen in der freien Natur den Spuren von Luchs, Wolf und Igel (Tier des Jahres 2024), sowie den wilden Bachläufen des Grenzbaches auf der Suche nach einer aussterbenden Art. Neben großen Säugetieren gibt es im Steinwald viele weitere, oft unscheinbare Schätze zu entdecken: Flechten, Kräuter und seltene Pflanzen.

Begleitet von unseren zertifizierten Wander- und Gästeführern erklimmen wir Felsen und ruhen uns anschließend in Hängematten aus oder freuen uns über eine deftige Brotzeit. Sie können gemeinsam mit unseren Waldbademeistern in die Ruhe des Waldes eintauchen, unsere radelbegeisterten Förstern begleiten oder auf der Wald-Yogamatte entspannen. Auch die Handwerkskünstler, Ranger und Artenkenner sind, neben unseren Habichtskauzhütenerinnen, ebenso mit von der Partie. Lassen Sie sich mitnehmen und zu neuen Horizonten hier im kleinen Naturpark Steinwald führen.



Einen besonderen Ort wollen wir Ihnen aber gleich hier vorstellen: die Infostelle „Flussperlmuschel“ Grenzmühle nahe der Steinwaldkirche in Wäldern.

Hier bieten wir in diesem Jahr ein umfangreiches und besonders kreatives Programm vor Ort an. Es ist für alle etwas dabei! Folgen Sie im Veranstaltungsprogramm einfach der Muschel, um die besonderen Veranstaltungen zu entdecken.

Wir freuen uns über Ihre Teilnahme an unserem vielseitigen Programm und wünschen Ihnen erholsame, spannende und bereichernde Naturerlebnisse im Naturpark Steinwald!

Eberhard Freiherr von Gemmingen-Hornberg  
1. Vorsitzender

Elisabeth Frank  
Geschäftsführung Naturpark Steinwald e. V.



# März



**Fr. 15.03.2024, 15.00 bis 18.30 Uhr**

## „ALTES HANDWERK NEU AUFBLÜHEN LASSEN – REISERBESEN BINDEN“

Unter diesem Motto möchte der Naturpark auch in diesem Jahr wieder gemeinsam mit dem handwerklich versierten Michl Kraus alte und regionale Handwerke vermitteln. Die Teilnehmer binden unter Anleitung ihren eigenen Reiserbesen, den sie im Anschluss auch mit nach Hause nehmen dürfen. Reisig und Besenstiele werden gestellt.

**Leitung:** Michl Kraus

**Treffpunkt:** Boxdorf 18, 92681 Erbandorf

**Veranstalter:** Naturpark Steinwald e.V.

**Teilnehmerzahl:** max. 10 Personen

**Teilnahmegebühr:** auf Spendenbasis

**Anmeldung erforderlich:**

09634 7079013 | [info@naturpark-steinwald.de](mailto:info@naturpark-steinwald.de)

**Sa. 30.03.2024 (Karsamstag), 13.00 bis ca. 15.30 Uhr**

## „RUNDWANDERUNG UM DEN SCHLOSSBERG“

Eine inspirierende Wanderung entlang des Marterlweges bei dem Kathrin Karban Völkl Impressionen und Denk-Anstöße zu den Themen entlang der Wegstationen geben wird.

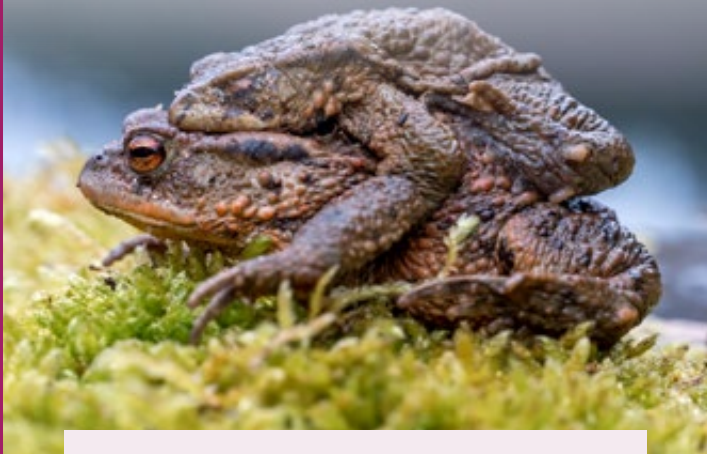
**Leitung:** Kathrin Karban Völkl

**Treffpunkt:** Alter Friedhof in Waldeck, Am Schlossberg, 95478 Kemnath (Nähe Parkplatz Burgruine)

**Veranstalter:** Heimat- und Kulturverein Waldeck



# April



**Mo. 01.04.2024 (Ostermontag), 14.00 bis ca. 17.00 Uhr**  
**„OSTERBLÜHNEST“**

Gemeinsam gehen wir durch Wald und Wiese und sammeln alles was blüht - schließlich sind die kleinen Frühjahrsblüher mindestens so schön wie die vom Osterhasen bemalten Eier! Mit jeder Blüte und den Kräutern, die wir in unser gemeinsames Osterblühnest legen gibt es natürlich Kräuterkwissen und Tipps, was man mit diesen grünen Gesellen zubereiten kann - von Genuss bis kreativ. Was uns begegnet, wird das Wetter zeigen. Auf dem Weg über Hackelstein und bis zur Steinernen Quelle ist gutes Schuhwerk und passende Kleidung notwendig. Kinder- und familienfreundlich.

**Leitung:** Cornelia Müller (Kräuter & Leut)

**Treffpunkt:**

Parkplatz Kapelle Maria Frieden, 95689 Fuchsmühl

**Veranstalter:** Kräuter & Leut / Naturpark Steinwald e.V.

**Teilnahmegebühr:** auf Spendenbasis

**So. 14.04.2024, 14.00 bis ca. 17.00 Uhr**

**„EIN TAL, ZWEI FLÜSSE, DREI AUSBLICKE“**

Das Naturschutzgebiet Waldnaabtal bietet alles, was das Herz eines Naturfreundes begehrt, von Jahrmillionen alten Felsen bis hin zu mittelalterlichen Burgen. Auf einer Geowanderung von Johannisthal nach Neuhaus entdecken Sie zusammen mit Geoparkrangerin Angela Scharnagl imposante Ausblicke und sehen wie zwei Flüsse miteinander verschmelzen. Auch eine alte Richtstätte und ein altes Jagd-schloss liegen auf der Strecke.

**Leitung:** Angela Scharnagl (Geoparkrangerin)

**Treffpunkt:**

Wanderparkplatz in Johannisthal bei Windischeschenbach

**Veranstalter:** GEOPARK Bayern-Böhmen

**Teilnahmegebühr:**

6 Euro, Jugendliche ermäßigt & Kinder frei

**Anmeldung erforderlich:**

09602 9398172 | Kontaktformular [www.geopark-bayern.de](http://www.geopark-bayern.de)

**Sa. 20.04.2024, 10.00 bis ca. 13.00 Uhr**

**„MOUNTAINBIKE TOUR DURCH DEN STEINWALD“**

Ausgehend vom Wanderparkplatz Hopfau geht es stetig bergauf in Richtung Oberpfalzturm, vorbei am Reiseneggerfelsen, dem Waldhaus und der Burgruine Weißenstein. Nach der Pause am Oberpfalzturm mit dem herrlichen Blick über den Steinwald und das Fichtelgebirge geht es über traumhafte Singletrails vorbei an einigen Kletterfelsen bergab zum Ausgangspunkt.

Es besteht Helmpflicht, Helme können NICHT zur Verfügung gestellt werden. Der Schwierigkeitsgrad nach Singletrail-skala bewegt sich zwischen S1 und S2. Eine ausreichend gute Fitness gilt als Teilnahmevoraussetzung!

**Leitung:** Christoph Schröck (Fachübungsleiter MTB - DAV)

**Treffpunkt:**

Wanderparkplatz zwischen Hopfau und Trevesen

(49.8685915340276, 12.001421309570388)

**Veranstalter:** Naturpark Steinwald e.V.

**Teilnehmerzahl:** max. 6 Personen

**Anmeldung erforderlich:**

09634 7079013 | [info@naturpark-steinwald.de](mailto:info@naturpark-steinwald.de)

Sa. 20.04.2024, 15.00 bis 17.00 Uhr

### „GROSSER TEICHELBERG – DER ERLOSCHENE HOTSPOT UNTER DEN VULKANEN DER OBERPFALZ“

Der Große Teichelberg ist der größte, durch einen über einhundertjährigen Steinbruchbetrieb erschlossene Vulkankomplex der Oberpfalz. Großartig lassen sich hier die mächtigen, in riesige Säulen gegliederten Basaltdecken erkennen. Bei einem Rundgang durch das ehemalige Steinbruchareal erläutert Dr. Andreas Peterek den geologischen Aufbau des Teichelbergs und die Geschichte seiner zahlreichen Ausbrüche.

#### **Leitung:**

Dr. Andreas Peterek (Leiter GEOPARK Bayern-Böhmen)

**Treffpunkt:** Parkplatz vor der Schranke zum Steinbruch

**Veranstalter:** GEOPARK Bayern-Böhmen

#### **Teilnahmegebühr:**

6 Euro | Jugendliche ermäßigt & Kinder frei

#### **Anmeldung erforderlich:**

09602 9398172 | Kontaktformular [www.geopark-bayern.de](http://www.geopark-bayern.de)

So. 21.04.2024, 13.30 bis 15.30 Uhr

### „KREUZOTTER UND FEUERSALAMANDER – EINST HÄUFIG, HEUTE BEDROHTE TIERARTEN“

Die kurzweilige Exkursion führt uns in mögliche Lebensräume der beiden Arten. Dabei wird vorgestellt, wie wir diesen Tieren dabei helfen können, auch weiterhin Bewohner des Steinwaldes zu bleiben. Andreas Schmiedinger wird Ihnen alle Fragen rund um die beiden Tiere beantworten und kann Ihnen mit seinem fundierten Fachwissen auch alles rund ums Thema heimische (Gift-) Schlangen erklären und Ihnen so hoffentlich auch die Bedenken vor diesen wunderschönen Tieren nehmen.

An das Wetter angepasste Kleidung und geländetaugliches Schuhwerk, sowie lange Hosen sind sehr zu empfehlen.

#### **Leitung:**

Andreas Schmiedinger (Dipl. Agrarbiologe),  
0151 12475730 (für weitere Informationen)

**Treffpunkt:** Bolzplatz, Herzogöd, 95689 Fuchsmühl

**Veranstalter:** Naturpark Steinwald e. V.

So. 21.04.2024, 13.30 bis 16.00 Uhr

### „KRUMMENNAABER WANDERBILDER“

Auf dieser neuen Tour, die auch für Kinderwägen geeignet ist, folgen die Geoparkrangerinnen Cäcilia Kastl-Meier und Michaela Griener den Spuren der „Heimatlichen Wanderbilder aus dem Steinwald“ des Krummennaaber Pfarrers und Chronisten Johann Baptist Lehner aus dem Jahr 1926. Am Wegrand entdecken sie dabei so manche geologische, historische und botanische Besonderheit.

#### **Leitung:**

Cäcilia Kastl-Meier & Michaela Griener (Geoparkrangerinnen)

**Treffpunkt:** Parkplatz Trautenberger Straße

(Ortsausgang Richtung Trautenberg), 92703 Krummennaab.

**Veranstalter:** GEOPARK Bayern-Böhmen

#### **Teilnahmegebühr**

6 Euro | Jugendliche ermäßigt & Kinder frei

#### **Anmeldung erforderlich:**

09602 9398172 | Kontaktformular [www.geopark-bayern.de](http://www.geopark-bayern.de)

So. 21.04.2024, 14.00 bis 17.00 Uhr

### „ELCHGEWEIHFLECHTE, ISLANDMOOS UND ZOTTIGE NABELFLECHTE: EINE EXKURSION ZU FLECHTENLEBENS-RÄUMEN IM SÜDLICHEN STEINWALD“

Johannes Bradtka, Lehrbeauftragter für Flechten und Waldnaturschutz an der Hochschule Weihenstephan, führt bei dieser Veranstaltung zu den verschiedensten Lebensräumen von Elchgeweiheflechte, Islandmoos und Zottiger Nabelflechte im südlichen Steinwald. Er wird die Bedeutung vieler Flechten als Indikatoren für eine intakte Umwelt erläutern, auf ihre Gefährdungsursachen hinweisen und die faszinierende Lebensweise dieser Doppelorganismen, die aus Pilz und Alge bestehen, gut verständlich erklären.

**Leitung:** Johannes Bradtka (VLAB)

**Treffpunkt:** Wanderparkplatz Pfaben

**Veranstalter:** Verein für Landschaftspflege, Artenschutz & Biodiversität e.V. (VLAB)

#### **Anmeldung:**

09682 1831680 | [info@landschaft-artenschutz.de](mailto:info@landschaft-artenschutz.de)

Fr. 26.04.2024, 14.00 bis 18.00 Uhr

### „KLEIDERTAUSCHAKTION/ KLEIDERKREISEL“

Für alle, die vielleicht etwas nachhaltiger Leben möchten aber noch nicht wissen wie!? Für alle, die Black Weeks und ewiges Shopping satthaben, veranstaltet der Naturpark Steinwald eine Kleidertauschaktion an der Grenzmühle. Finden Sie Ihr neues Lieblingsstück und geben Sie gerne die Kleidungsstücke ab, die von Ihnen nicht mehr gebraucht werden. Der Vorteil: Es ist alles kostenlos. Nehmen Sie mit was Sie wirklich brauchen und schenken Sie Ihren Klamotten ein zweites Leben im Schrank einer anderen Person - Jede und Jeder ist willkommen!

Grundvoraussetzung ist natürlich, dass auch Kleidungsstücke, die nicht mehr gebraucht werden zum Tausch zur Verfügung gestellt werden. Bitte achten Sie dabei auf einen respektvollen Umgang miteinander und geben Sie von daher keine ungewaschene, stark verschmutzte oder kaputte Kleidung bei uns ab.

Kleidung die am Ende übrig bleibt wird an ausgewählte Second-Hand Läden in der Umgebung verschenkt!

**Leitung:** Franziska Wildenauer (Naturpark Steinwald) & Cornelia Greiner (Naturparkrangerin)

**Treffpunkt:** Grenzmühle 3, 92681 Erbdorf (Infostelle Flussperlmuschel)

**Veranstalter:** Naturpark Steinwald e.V.



Arnika © Dr. Steinkohl



So. 28.04.2024, 10.00 bis 15.00 Uhr

### „MÄCHTIGE FELSBASTIONEN UND PHANTASTISCHE AUSBLICKE: NATUR-ERLEBNIS-FÜHRUNG FÜR GENUSSWANDERER“

Erleben Sie den Steinwald auf schmalen Pfaden – mit allen Sinnen! Gemeinsam mit dem zertifizierten Wanderführer Roland Kastl erkunden und besteigen (Treppe) Sie eine der eindrucksvollen Felsbastionen im Steinwald und können von dort aus einen weiten Ausblick genießen. Dazu erhalten Sie Informationen zur Entstehung der Felsenwelt und wie sie sich als Lebensraum für seltene Tiere, z.B. den Luchs, und Pflanzen eignet. Als weitere Highlights lernen Sie den Lebensraum Moor und die Quelle des Grenzbaches kennen und erfahren dort etwas zum Feuersalamander und der Flussperlmuschel, die im weiteren Verlauf des Baches eines ihrer letzten Refugien im Steinwald hat. Im Anschluss an eine spannende und informative Wanderung erfolgt die Einkehr ins Gasthaus Waldhaus, ein ehemaliges Holzfallerhaus, mit regionaler Brotzeitkarte. Die Kosten der Einkehr trägt jeder Teilnehmer selbst.

Reine Gehzeit ca. 2.5 Std; Höhenmeter im Aufstieg 119 m, im Abstieg 117 m

Wetterfeste Kleidung, festes Schuhwerk und Trittsicherheit für Wurzelpfade erforderlich! Rucksack-Verpflegung für den Hunger während der Wanderung inklusive Getränke.

**Leitung:** Roland Kastl (zertifizierter Wanderführer DWV)

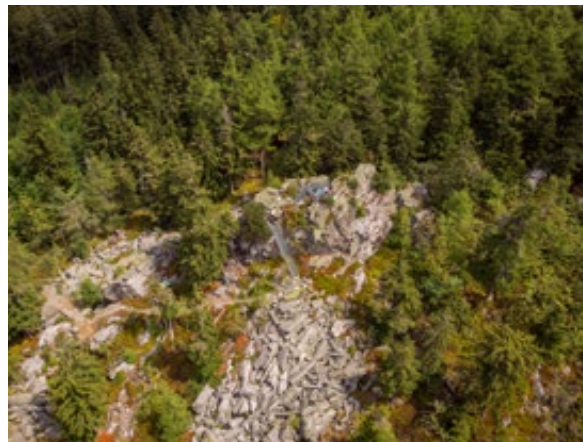
**Treffpunkt:**

Wanderparkplatz Pfaben, Pfaben 3, 92681 Erbdorf

**Veranstalter:** Naturpark Steinwald e.V.

**Anmeldung erforderlich:**

09634 7079013 | info@naturpark-steinwald.de



Saubadfels © Steinwald-Allianz

# Mai



**So. 05.05.2024, 14.00 bis 16.00 Uhr**

## „GEHEIMNISVOLLE MOORE IM STEINWALD“

Exkursion mit dem Revierförster Wolfgang Schödel in die kaum bekannten Moore des Steinwalds. Dabei werden die vielfältigen positiven Funktionen dieser Flächen für Wasserhaushalt, Naturschutz und Klima vorgestellt, ebenso wie die vielfältigen Renaturierungsmaßnahmen. Wetterangepasste Kleidung und Gummistiefel.

**Leitung:** Wolfgang Schödel (Revierförster BaySF)

**Treffpunkt:** Parkplatz an der Glasschleif bei Arnoldsreuth

**Veranstalter:** BUND Naturschutz Kreisgruppe TIR / LBV

**So. 12.05.2024, 13.30 bis 17.00 Uhr**

## „HANGOUTS AN SCHÖNEN ORTEN: MIT DER HÄNGEMATTE ON TOUR RUND UM DEN STEINWALD“

Die Hängematte im Rucksack eingepackt und los geht es. An schönen Naturorten wird gemeinsam aufgebaut. Eine „gesunde Mischung“ aus aktiven Wanderetappen, trifft auf beschauliches Pausieren in der Hängematte, um die Seele baumeln zu lassen und naturnah zu entschlennigen. Kleine Entspannungstechniken und Natur-Sinneswahrnehmungen runden das Programm ab. Sie steigern das Wohlbefinden und bleiben mitten in der Natur nachhaltig in Erinnerung. Ein baumschonender und naturverträglicher Aufbau der Hängematten wird berücksichtigt.

Hängematten können bei vorheriger Anfrage gegen Gebühr geliehen werden!

Bei schlechtem Wetter (Regen/Temperaturen unter 15 Grad) entfällt die jeweilige Veranstaltung ersatzlos.

**Leitung:** Isabella Bärmoser-Alker (Erlebnispädagogin)

**Treffpunkt:** Parkplatz am Freibad, 95688 Friedenfels

**Veranstalter:** Naturpark Steinwald e.V.

**Teilnehmerzahl:** max. 8 Personen (nur für Erwachsene)

**Teilnahmegebühr:**

15 Euro (zzgl. 5 Euro beim Leih einer Hängematte)

**Anmeldung erforderlich:**

09634 7079013 | [info@naturpark-steinwald.de](mailto:info@naturpark-steinwald.de)

**Mi. 15.05.2024, 18.00 bis 20.00 Uhr**

## „NATUR IN DER STADT - ENTDECKEN VON FLORA UND FAUNA“

Auch im urbanen Raum lässt sich viel entdecken. Kommen Sie mit nach Waldershof zu einer spannenden Spurensuche. Gemeinsame Veranstaltung mit der Stadt Waldershof, dem LBV und dem Naturpark Steinwald.

**Leitung:** BUND Naturschutz

**Treffpunkt:** Kiosk im Stadtpark, Braustraße, 92637 Waldershof

**Veranstalter:** BUND Naturschutz Kreisgruppe Tirschenreuth



**Sa. 18.05.2024, 8.30 bis 10.00 Uhr**

### „OUTDOOR YOGA ANFÄNGERKURS MIT SILENT WALK ZUM KURSORT“

Warme Sonnenstrahlen im Gesicht, dein Atem fließt, du spürst deinen kraftvollen stabilen Körper. Na da sind wir in unserer Yogaeinheit im Steinwald angekommen. Ich möchte dich einladen mit mir den Naturpark Steinwald mehr wahrzunehmen. Dich mit der Kraft des Waldes durch Silent Walks, gewählte Körperstellungen (Asanas) und geführte Atemtechniken (Pranayama) zu verbinden.

Benötigt wird: Matte, (Meditations-) Kissen, Decke, Getränk, Sonnenschutz (Cappi), sportliche Kleidung, Trittsicheres Schuhwerk

**Leitung:** Vivian Zeh (zertifizierte Yoga-Lehrerin)

**Treffpunkt:**

Glasschleif 1, 95704 Pullenreuth (Infostelle Glasschleif)

**Veranstalter:** Naturpark Steinwald e. V.

**Teilnehmerzahl:** max. 15 Personen

**Teilnahmegebühr:** 15 Euro

**Anmeldung erforderlich:**

09634 7079013 | [info@naturpark-steinwald.de](mailto:info@naturpark-steinwald.de)

**Fr. 24.05.2024, 14.00 bis ca. 16.30 Uhr**

### „KINDER FOTOGRAFIEREN IHRE NATUR“

Kinder fotografieren und erstellen sich aus ausgewählten Motiven ihr eigenes Naturschutz-Memory

Mit dem Ausgangspunkt Grenzmühle wandern wir gemeinsam einige Schritte entlang des Klima-Terrain-Weges um schöne Motive für das Memory zu finden. Dazu stellen wir einige Kameras bereit, die auch von Kinderhänden bedient werden DÜRFEN. Im Anschluss an die Wanderung findet an unserer Infostelle eine gemeinsame Auswahl der Bilder für das Memory statt. Für einen schönen Ausklang der Veranstaltung und damit keine Wünsche offen bleiben, gibt es dazu eine kleine Brotzeit, die gegen Selbstzahlung dazu gebucht werden kann.

**Leitung:** Franziska Wildenauer (Naturpark Steinwald) & Cornelia Greiner (Naturparkrangerin)

**Treffpunkt:** Grenzmühle 3, 92681 Erbdorf (Infostelle zur Flussperlmuschel)

**Veranstalter:** Naturpark Steinwald e.V.

**Zielgruppe:** Familien

**Teilnehmerzahl:** max. 6 Familien

**Teilnahmegebühr:** 5 Euro (Unkostenbeitrag für Materialien), zzgl. Brotzeit (nicht verpflichtend)

**Anmeldung erforderlich:**

09634 7079013 | [info@naturpark-steinwald.de](mailto:info@naturpark-steinwald.de)



Gartenrotschwanz © Dr. Steinkohl

**Fr. 31.05.2024, 14.00 bis 17.30**

### „DIE RATZ IM STEIN UND DIE (GEOLOGISCHE) GESCHICHTE DAHINTER“

Entdecken Sie mit Geoparkleiter Dr. Andreas Peterek eine außergewöhnliche Ecke des Geoparks. Die Wegstrecke führt über eine der bedeutendsten Bruchzonen Nordbayerns, die Fränkische Linie, nach Bingarten. Erläutert wird an mehreren sehenswerten Aufschlüssen und herrlichen Landschaftsblicken die geologische Geschichte.

**Leitung:**

Dr. Andreas Peterek (Leiter GEOPARK Bayern-Böhmen)

**Treffpunkt:**

Gasthaus Waldfrieden, Hahneneggaten bei 95478 Waldeck.

**Veranstalter:** GEOPARK Bayern-Böhmen

**Teilnahmegebühr:**

6 Euro | Jugendliche ermäßigt & Kinder frei

**Anmeldung erforderlich:**

09602 9398172 | [Kontaktformular www.geopark-bayern.de](http://www.geopark-bayern.de)



# Juni



**Sa. 01.06.2024, 15.00 bis 18.30 Uhr**

## „ALTES HANDWERK NEU AUFBLÜHEN LASSEN – WURZELBÜRSTE BINDEN“

Nach dem guten Zuspruch im letzten Jahr freuen wir uns, auch in diesem Jahr wieder gemeinsam mit dem handwerklich versierten Michl Kraus unter diesem Motto alte und regionale Handwerke zu vermitteln. Die Teilnehmer binden unter Anleitung ihre eigene Wurzelbürste, die sie im Anschluss auch mit nach Hause nehmen dürfen. Die dafür nötigen Materialien werden gestellt. Haben Sie schon eine Idee welche die Hauptzutat für eine gute Wurzelbürste ist? Falls nicht werden Sie mit Sicherheit überrascht sein!

**Leitung:** Michl Kraus

**Treffpunkt:**

Grenzmühle 3, 92681 Erbendorf (Infostelle Flussperlmuschel)

**Veranstalter:** Naturpark Steinwald e.V.

**Teilnehmerzahl:** max. 8 Personen

**Teilnahmegebühr:** auf Spendenbasis

**Anmeldung erforderlich:**

09634 7079013 | [info@naturpark-steinwald.de](mailto:info@naturpark-steinwald.de)

**Sa. 08.06.2024, 14.00 bis 17.00 Uhr**

## „KRÄUTERWANDERUNG ENTLANG DES STEINWALDRADWEGES“

Etappe: Reuth Richtung Erbendorf am Steinwaldradweg entlang

Das vegetative Pflanzenjahr ist bereits ein paar Wochen alt, der Frühling hält Einzug in das Land, die Temperaturen steigen. Jetzt heißt es schnell sein. Während viele Kräuter bereits die ersten Sonnentage des Jahres genossen haben und bereits Blätter und Blüten präsentieren, beginnen die Bäume allmählich ihr Blattwerk auszutreiben. Nun beginnt der Kampf um das heiße Büffet. In den Wäldern wird das Licht am Waldboden so langsam zur Mangelware, der Kampf um die letzten Sonnenstrahlen ist in vollem Gange. Auf der Wiese geht es nun auch rund. Auch hier heißt es der Schnellste oder am besten Angepasste gewinnt im Wettbewerb um das lebenspendende Licht.

Wir wollen diese Jahreszeit zum Anlass nehmen uns mit den Pflanzen des Waldrands und der Fettwiesen auseinanderzusetzen. Welche sind die leckersten Wildkräuter, wie lassen sie sich verarbeiten? Welche Kräuter machen den feinsten Tee bzw. die feinste Frühjahrslimonade?

**Leitung:**

Christopher Freund (Biologe und Start-up Gründer)

**Treffpunkt:** Bahnhof, 92717 Reuth b. Erbendorf

**Veranstalter:** Naturpark Steinwald e. V.



Flussperlmuscheln © Robert Mertl

**Sa. 08.06.2024, 14.00 bis 17.30 Uhr**

### „WALDBADEN (SHINRIN YOKU)“

BLSV Entspannungstrainer Thomas Zernak und Waldenthusiast Michael Schneider führen in die Thematik ein. Waldbaden oder wie der Japaner sagt, Shinrin Yoku, hat positive Eigenschaften, die gegen Stress und hohen Blutdruck wirken. Zusätzlich kann sich der Schlaf verbessern. Wir tauchen in den Wald ein und die Duftstoffe der Bäume, die sogenannten Terpene können ihre Wirkung entfalten. Je nach Ausprägung der einzelnen Sinne, findet jede und jeder Übungen, die den einzelnen besonders ansprechen können. Auf einer Strecke von ca. 4 Kilometern und einer Zeitdauer von ca. 3,5 Stunden, mit jeder Menge Achtsamkeit die sich in Hören, Riechen, Schmecken, Fühlen und Stille verteilt.

Übungen für alle Sinne, sowie Wald in all seinen Facetten werden vorgestellt.

Atemübungen und Meditationssequenzen runden den Nachmittag ab. Gerade nach der aktuellen schwierigen Zeit ist dies eine Gelegenheit mal Entspannung neu kennenzulernen.

#### **Leitung:**

Michael Schneider (Gesellschaft Steinwaldia e.V.)  
& Thomas Zernak (Entspannungstrainer)

**Teilnahmegebühr:** 25 Euro

**Teilnehmerzahl:** max. 10 Personen

#### **Treffpunkt:**

Glasschleif 1, 95704 Pullenreuth (Infostelle Glasschleif)

**Veranstalter:** Gesellschaft Steinwaldia Pullenreuth e.V.

**Anmeldung erforderlich:** 0170 5821843



Sonnenuntergang auf der Burgruine Weißenstein © Christoph Käs

**Sa. 08.06.2024, 18.30 bis 20.00 Uhr**

### „OUTDOOR YOGA ANFÄNGERKURS MIT SILENT WALK ZUM KURSORT“

Warme Sonnenstrahlen im Gesicht, dein Atem fließt, du spürst deinen kraftvollen stabilen Körper. Na da sind wir in unserer Yogaeinheit im Steinwald angekommen. Ich möchte dich einladen mit mir den Naturpark Steinwald mehr wahrzunehmen. Dich mit der Kraft des Waldes durch Silent Walks, gewählte Körperstellungen (Asanas) und geführte Atemtechniken (Pranayama) zu verbinden.

Benötigt wird: Matte, (Meditations-) Kissen, Decke, Getränk, Sonnenschutz (Cappi), sportliche Kleidung, Trittsicheres Schuhwerk

**Leitung:** Vivian Zeh (zertifizierte Yoga-Lehrerin)

#### **Treffpunkt:**

Parkplatz Eingang WaldErlebnispfad Fuchsmühl,  
Waldhausstr. 50, 95689 Fuchsmühl

**Veranstalter:** Naturpark Steinwald e. V.

**Teilnehmerzahl:** max. 15 Personen

**Teilnahmegebühr:** 15 Euro

#### **Anmeldung erforderlich:**

09634 7079013 | info@naturpark-steinwald.de

**Do. 13.06.2024, 17.30 bis 19.30 Uhr**

### „MOORKLEE UND WEICHER PIPPAU“

Botanische Exkursion mit Erwin Möhrlein zu artenreichen Magerwiesen bei Hohenhard. In diesen Wiesen sind noch der selten gewordene Moorklee und der Weiche Pippau anzutreffen, mit etwas Glück auch Feuerfalter und Baumweißlinge. Während der Führung wird auch darauf eingegangen, welche aktuellen Veränderungen in der heimischen Pflanzenwelt, und damit verbunden auch in der Tierwelt, zurzeit stattfinden.

**Leitung:** Erwin Möhrlein (LBV/BUND Naturschutz)

#### **Treffpunkt:**

Wanderparkplatz Weißenstein in Hohenhard, 95679 Waldershof

**Veranstalter:** BUND Naturschutz / LBV



22. - 23. JUNI 2024

Lust auf ein abwechslungsreiches Wochenende mit viel Bewegung in der Natur? Dann ist „24 Stunden Steinwald erleben“ genau das Richtige für Dich!

Am 22. & 23. Juni führen Dich verschiedene Gästeführer zu Fuß oder mit dem Rad zu den schönsten Ecken im Steinwald. Egal ob bei einer Radtour, einer Wandertour oder bei einem Fotoworkshop – an diesem Wochenende hast Du die Gelegenheit den zweitkleinsten Naturpark Bayerns mit all seinen Besonderheiten kennenzulernen!

**Sa. 22.06.2024, 09.30 bis ca.16:00 Uhr**

### „EINE RUNDE SACHE – MIT DEM RAD DEN STEINWALD ERKUNDEN“

Der Steinwald ist ein eigenes kleines Steinchen im großen, geologischen Puzzle des GEOPARK Bayern-Böhmen. Dabei ist er selbst schon so vielfältig mit seinen Gesteinen und seiner Erdgeschichte wie das Gesamtwerk. Auf einer Fahrt rund um den Steinwald und auf dem gut ausgebauten Steinwald-Radweg werden die verschiedenen Facetten der Erdgeschichte und Landschaftsteile erläutert. Mit einer Wegstrecke von rund 61 km.

**Leitung:**

Dr. Andreas Peterek (Leiter GEOPARK Bayern-Böhmen)

**Treffpunkt:**

Stadtpark, Walbenreuther Straße, 95679 Waldershof

**Veranstalter:**

GEOPARK Bayern Böhmen / Steinwald Allianz

**Teilnahmegebühr:** 9 Euro | Jugendliche bis 18 Jahre und Studierende ermäßigt und Kinder bis 16 Jahre frei.

**Teilnehmerzahl:** max. 15 Personen

**Anmeldung erforderlich:**

09682 1822190 | [info@steinwald-allianz.de](mailto:info@steinwald-allianz.de)

**Sa. 22.06.2024, 14.00 bis ca.17:00 Uhr**

### „FLIEGENDE STEINE, WACHSENDE GEBIRGE UND DER SCHATZ IM BACH“

Die Geotour entlang des Grenzbaches im südlichen Steinwald führt dich und deine Begleiter auf landschaftlich und erdgeschichtlich abwechslungsreichen Wegen zu einem sagenhaften Naturdenkmal, zu unterschiedlichen Gesteinen und zu alten Kulturpflanzen. Einer der Höhepunkte ist der Besuch der neuen Aufzuchtstation Flussperlmuschel an der Grenzmühle mit Infostelle des Naturparks und des Geoparks. Wegstrecke ca. 5 km; Bequeme Wanderung

**Leitung:** Angela Scharnagl (Geoparkrangerin)

**Treffpunkt:** Kirche St. Peter, Wäldern, 92681 Erbendorf

**Veranstalter:**

GEOPARK Bayern Böhmen / Steinwald-Allianz

**Teilnahmegebühr:** 6 Euro | Jugendliche bis 18 Jahre und Studierende ermäßigt und Kinder bis 16 Jahre frei.

**Teilnehmerzahl:** max. 40 Personen

**Anmeldung erforderlich:**

09682 1822190 | [info@steinwald-allianz.de](mailto:info@steinwald-allianz.de)

**Sa. 22.06.2024, 14.00 bis ca.17:00 Uhr**

### „BLÜMCHEN IM FOKUS – EIN FOTOWORKSHOP MIT BILDBESPRECHUNG“

Die Wiese rund um die Glasschleif in Arnoldsreuth ist für einen Nachmittag unser Fotostudio. Du erhältst das Rezept für stimmungsvolle Pflanzenbilder, die mit cremigen Hintergrund und pastellartigen Farben für den „Aaah-Effekt“ sorgen. Im Veranstaltungsraum der Glasschleif besprechen wir die Ergebnisse. Die Veranstaltung richtet sich an Einsteiger mit einer Kamera mit Wechselobjektiv oder einer hochwertigen Kompaktkamera.

Kameras können nicht gestellt werden und sind demnach selbst mitzubringen!

Empfohlen wird eine Kamera mit Wechselobjektiv oder eine hochwertige Kompaktkamera.

**Leitung:** Martin Schmid (Geschäftsführer Steinwald-Allianz)

**Treffpunkt:** Glasschleif 1, 95704 Pullenreuth

**Veranstalter:** Steinwald-Allianz

**Teilnahmegebühr:** 10 Euro

**Teilnehmerzahl:** max. 15 Personen

**Anmeldung erforderlich:**

09682 1822190 | [info@steinwald-allianz.de](mailto:info@steinwald-allianz.de)

**Sa. 22.06.2024, 18.30 bis ca.21:00 Uhr**

**„SAGENWANDERUNG IN UND UM FRIEDENFELS“  
(CA. 7 KM)**

Katrin Meyer und Benedikt Lippert, von der Gesellschaft Steinwaldia Pullenreuth e.V. gehen zusammen mit Ihnen eine Runde durch und um Friedenfels. Dort erkunden Sie gemeinsam mit Ihnen wo überall Sagen und Mythen auf Sie warten und klären fachkundig über diese auf. Dabei gehen Sie auf den Ursprung der Mythen und Sagen ein und auch darauf, wie sich diese im Laufe der Zeit auf die Gesellschaft ausgewirkt haben. Freuen Sie sich auf eine spannende und mystische Abendveranstaltung.

**Leitung:** Katrin Meyer & Benedikt Lippert (Gesellschaft Steinwaldia Pullenreuth e.V.)

**Treffpunkt:** Steinwaldhalle Friedenfels

**Veranstalter:** Gesellschaft Steinwaldia Pullenreuth e.V./  
Steinwald-Allianz

**Teilnahmegebühr:**

Wird bei der Anmeldung bekannt gegeben.

**Teilnehmerzahl:** max. 40 Personen

**Anmeldung erforderlich:**

09682 1822190 | info@steinwald-allianz.de



Sonnenaufgang auf dem Oberpfalzturm © Matthias Kunz

**So. 23.06.2024, 03.30 – 06.30 Uhr**

**„EARLY BIRD FOTO TOUR – ZUM SONNENAUF-  
GANG AM OBERPFALZTURM“ (7 KM)**

„Morgenstund‘ hat Gold im Mund!“

Sind Sie leidenschaftlicher Hobbyfotograf und haben ein besonderes Faible für die Natur? Michael Schneider führt Sie in der frühen Morgenstunde zu den schönsten Aussichtsplattformen des Steinwalds, der Burgruine Weißenstein und dem Oberpfalzturm (insgesamt 7 km). Erleben Sie von dort den Sonnenaufgang mit Blick in die Ferne über den Naturpark Steinwald hinweg bis hin zu angrenzenden Mittelgebirgen und halten Sie diesen Moment mit Ihrer Kamera fest. Auch Morgenmuffel sind aufgefordert, an diesem einmaligen Spektakel teilzunehmen!

Als kleines i-Tüpfelchen servieren wir Ihnen nach dem Sonnenaufgang ein Frühstück vor der Kulisse der Burgruine Weißenstein (gegen Gebühr).

Teilnahmevoraussetzung sind geländetaugliches Schuhwerk, wetterfeste Kleidung, Rucksackverpflegung, vor allem ausreichend Getränke, Kamera, ggf. Fernglas.

**Leitung:** Michael Schneider (Gesellschaft Steinwaldia e.V.)

**Treffpunkt:**

Wanderparkplatz Weißenstein, Hohenhard b. Waldershof

**Veranstalter:** Gesellschaft Steinwaldia e.V. / Steinwald-Allianz

**Teilnahmegebühr:** 4 Euro zzgl. Verpflegungskosten

**Teilnehmerzahl:** max. 40 Personen

**Anmeldung erforderlich:**

09682 1822190 | info@steinwald-allianz.de



Hirsch © Josef Schimmel

**So. 23.06.2024, 14.00 – 16.00 Uhr**

**„TIEF HINEIN IN DIE HAUT DER ERDE – FÜHRUNG DURCH DAS GEO-ZENTRUM AN DER KTB (BEI SCHÖNEM WETTER MIT BOHRTURMBEGEHUNG)“**

Über 9 Kilometer tief bohrten Geowissenschaftler in die harte steinerne Erdkruste. Sie hatten sich dafür die nördliche Oberpfalz ausgesucht, eine Region, in der vor Urzeiten zwei kleine Kontinentalplatten kollidiert waren und ein hohes Gebirge aufgetürmt hatten. Auf der Führung erfahren Sie die spannenden Fragen und Antworten der Forscher und erleben, was sie bis heute daraus lernen. Bei der Bohrturmbegehung lernen Sie die faszinierende Technik am Arbeitsplatz der Bohrmannschaft kennen und tauchen ein in die Arbeitsabläufe auf der Bohranlage, die nun schon seit 25 Jahren im Ruhestand ist.

**Leitung:** Frank Holzförster (wissenschaftlicher Leiter KTB)

**Treffpunkt:** GEO-Zentrum an der KTB, Am Bohrturm 2, 92670 Windischeschenbach

**Veranstalter:** GEOPARK Bayern Böhmen / Steinwald-Allianz

**Teilnahmegebühr:** 8,50 Euro (Kinder ab 10 Jahre in Begleitung eines Erwachsenen)

**So. 23.06.2024, 14.30 bis 16.30 Uhr**

**„ARTENSCHUTZ IM STEINWALD – FLUSSPERLMUSCHEL, GARTENSCHLÄFER UND CO.“**

Angefangen bei der Flussperlmuschel bis hin zum Gartenschläfer gibt es viele spannende Artenhilfsprogramme im Naturparkgebiet. Ausgehend von der Infostelle Grenzmühle, mit dem Schwerpunktthema Flussperlmuschel, soll ein kleiner Rundgang durch die Natur stattfinden, bei welchem die Naturpark-Rangerin Cornelia Greiner Einblicke in einige dieser Projekte liefern wird und den ökologischen Wert dieser Arten einordnet.

Bitte geeignete Kleidung und geeignetes Schuhwerk mitbringen.

**Leitung:** Cornelia Greiner (Naturparkrangerin)

**Treffpunkt:**

Infostelle Flussperlmuschel, Grenzmühle 3, 92681 Erbendorf

**Veranstalter:** Naturpark Steinwald e.V./ Steinwald-Allianz

**Anmeldung erforderlich:**

09682 1822190 | info@steinwald-allianz.de

**So. 23.06.2024, 16.00 bis 18.00 Uhr**

**„ÜBER DEN FÖHRENBÜHL IN DEN ERDMANTEL“**

Der zu den „100 schönsten Geotopen von Bayern“ gehörende Föhrenbühl bildet einen Gesteinszug, der an den Rücken einer Drachens erinnert. Tatsächlich kommen seine Gesteine auch aus glutheißer Tiefe, dem Erdmantel. Wie sie in ihre heutige idyllische Lage gekommen sind und welche Vegetation sich dort speziell an die exotischen Gesteine angepasst hat, erfährst Du bei einer Geowanderung mit Geoparkrangerin Michaela Griener. Treffpunkt ist am Parkplatz Föhrenbühl in Grötschenreuth bei Erbendorf. Die Wegstrecke beträgt ca. 3 km.

**Leitung:** Michaela Griener (Geoparkrangerin)

**Treffpunkt:** Wanderparkplatz Föhrenbühl in Grötschenreuth, 92681 Erbendorf

**Veranstalter:** GEOPARK Bayern-Böhmen / Steinwald-Allianz

**Teilnahmegebühr:** 6 Euro | Jugendliche bis 18 Jahre und Studierende ermäßigt & Kinder bis 16 Jahre frei

**Teilnehmerzahl:** max. 40 Personen

**Anmeldung erforderlich:**

09682 1822190 | info@steinwald-allianz.de

**Fr. 28.06.2024, 14.00 bis 17.00 Uhr**

**„SPIELENACHMITTAG MIT/FÜR JUNG UND ALT“**

Gespielt werden sollen Spiele mit Bezug zu den Themen Umweltschutz und Flussperlmuschel:

Darunter das Brett- und Gesellschaftsspiel zur Flussperlmuschel, ein selbstgemachtes Memory aus der Mai-Aktion an der Grenzmühle, ein Holzpuzzle mit extra großen Teilen und somit auch für Kleinkinder und Senioren geeignet. Dazu kommen natürlich noch altbekannte Brett- und Gesellschaftsspiele wie beispielsweise Mühle, Mensch ärgere Dich nicht und vieles mehr.

An der Grenzmühle wird es zu diesem Anlass auch Kaffee, Tee und verschiedene Kuchen geben.

**Leitung:** Franziska Wildenauer (Naturpark Steinwald) & Cornelia Greiner (Naturparkrangerin)

**Treffpunkt:** Grenzmühle 3, 92681 Erbendorf (Infostelle Flussperlmuschel)

**Veranstalter:** Naturpark Steinwald e.V.

**Zielgruppe:** Alle Altersstufen

**Teilnahmegebühr:**

kostenlos (Verpflegung muss selbst gezahlt werden!)

**Anmeldung bis spätestens 21.06.2024 erforderlich:**

09634 7079013 | info@naturpark-steinwald.de



# Juli



**Sa. 06.07.2024, 19.30 – ca. 23.30 Uhr**

## „GLÜHWÜRMCHEN WANDERUNG FÜR DIE GANZE FAMILIE“

Wann und wo haben Sie zuletzt Glühwürmchen gesehen? Und, warum leuchten Glühwürmchen überhaupt? All das sind Fragen, die Ihnen Rangerin Cornelia Greiner zusammen mit dem Biologen Christopher Freund im Rahmen eines kurzweiligen und interaktiven Vortrags beantworten möchte. Sie erfahren alles rund um die Biologie, Lebensweise & die Gefährdungsfaktoren der kleinen leuchtenden Insekten, bevor es anschließend in eine gemütliche Nachtwanderung übergeht. Bei günstigen Bedingungen können wir als Highlight zusätzlich in den Genuss kommen tatsächlich echte Glühwürmchen zu sehen.

Diese Veranstaltung soll ein Spaß für Groß und Klein sein und lohnt sich auf jeden Fall. Also kommen Sie uns auch zu dieser Spätveranstaltung besuchen, um alles Wichtige über diese spannenden Tiere zu erfahren.

**Leitung:** Christopher Freund (Biologe) & Cornelia Greiner (Naturparkrangerin)

**Treffpunkt:**

Infostelle Glasschleif, Glasschleif 1, 95704 Pullenreuth

**Veranstalter:** Naturpark Steinwald e.V.

**Anmeldung erforderlich:**

09634 7079013 | [info@naturpark-steinwald.de](mailto:info@naturpark-steinwald.de)

**Fr. 12.07.2024, 17.00 bis ca. 19.00 Uhr**

## „ALTES HANDWERK NEU AUFBLÜHEN LASSEN – SENSEN- UND DENGELKURS“

In einer Mitmach-/Selbstgestaltungsaktion zum Thema schonende und biotoperhaltende Handmahl erläutert Diplom Agrarbiologe Andreas Schmiedinger (Leiter der Umweltstation Wunsiedel) das fachgerechte Schärfen und den sicheren Umgang mit der Sense.

Im Anschluss kann eine Streuobstwiese unter Anleitung von jedem Teilnehmer selbst bearbeitet und gemäht werden. Mitzubringen sind gebrauchte Sensen (bitte keine neuen beschaffen, da im Workshop Hinweise zum Kauf erteilt werden), es können aber auch Sensen von der Umweltstation gestellt werden.

**Leitung:** Andreas Schmiedinger (Dipl. Agrarbiologe)

**Treffpunkt:** Bolzplatz Herzogöd, 95689 Fuchsmühl

**Veranstalter:** Umweltstation Lernort Natur-Kultur Fichtelgebirge / Naturpark Steinwald e.V.

**Teilnehmerzahl:** max. 8 Personen

**Teilnahmegebühr:** 15 Euro

**Anmeldung erforderlich:**

09634 7079013 | [info@naturpark-steinwald.de](mailto:info@naturpark-steinwald.de)

**Sa. 13.07.2024, 8.30 bis 10.00 Uhr**

## „OUTDOOR YOGA ANFÄNGERKURS MIT SILENT WALK ZUM KURSORT“

Warme Sonnenstrahlen im Gesicht, dein Atem fließt, du spürst deinen kraftvollen stabilen Körper. Na da sind wir in unserer Yogaeinheit im Steinwald angekommen. Ich möchte dich einladen mit mir den Naturpark Steinwald mehr wahrzunehmen. Dich mit der Kraft des Waldes durch Silent Walks, gewählte Körperstellungen (Asanas) und geführte Atemtechniken (Pranayama) zu verbinden.

Benötigt wird: Matte, (Meditations-) Kissen, Decke, Getränk, Sonnenschutz (Cappi), sportliche Kleidung, Trittsicheres Schuhwerk

**Leitung:** Vivian Zeh (zertifizierte Yoga-Lehrerin)

**Treffpunkt:**

Parkplatz Alter Friedhof, Am Schlossberg, 95478 Waldeck

**Veranstalter:** Naturpark Steinwald e. V.

**Teilnehmerzahl:** max. 15 Personen

**Teilnahmegebühr:** 15 Euro

**Anmeldung erforderlich:**

09634 7079013 | [info@naturpark-steinwald.de](mailto:info@naturpark-steinwald.de)

**Sa. 13.07.2024, 14.30 bis 16.00 Uhr**

### „ERDGESCHICHTLICHER SPAZIERGANG RUND UM DIE GLASSCHLEIFE“

Entlang des kurzen, naturkundlichen Themenweges geht es auf Spurensuche nach den Zeugnissen der Erdgeschichte am Nordrand des Steinwaldes. Geoparkleiter Dr. Andreas Peterek erläutert bei seinem ca. 2 km langen Rundgang zudem die Geschichte der Glasschleife.

---

**Leitung:** Dr. Andreas Peterek (Leiter GEOPARK)

**Treffpunkt:**

Glasschleife 1, 95704 Pullenreuth (OT Arnoldsreuth)

**Veranstalter:** GEOPARK Bayern-Böhmen

**Teilnahmegebühr:**

5 Euro | Jugendliche ermäßigt & Kinder frei

**Anmeldung erforderlich:**

09602 9398172 | Kontaktformular [www.geopark-bayern.de](http://www.geopark-bayern.de)

**Sa. 13.07.2024, 14.00 bis 17.00 Uhr**

### „BURGEN, MAHLSTEINE UND DER TEUFEL“

Zwischen Falkenberg und Windischeschenbach erstreckt sich ein wildromantisches, einzigartiges Naturschutzgebiet: das Waldnaabtal. Das Felsental bietet alles, was das Herz eines Naturfreundes oder eines geologisch Interessierten begehrt. Warum wurden einst Burgen in dieses enge, unwegsame Tal gebaut oder was können unermüdliche Mahlsteine im Fluss bewirken? Fragen, auf die Geoparkrangerin Angela Scharnagl Antworten weiß.

---

**Leitung:** Angela Scharnagl (Geoparkrangerin)

**Treffpunkt:**

Wanderparkplatz zur Blockhütte in Ödwalpersreuth.

**Veranstalter:** GEOPARK Bayern-Böhmen

**Teilnahmegebühr:**

6 Euro | Jugendliche ermäßigt & Kinder frei

**Anmeldung erforderlich:**

09602 9398172 | Kontaktformular [www.geopark-bayern.de](http://www.geopark-bayern.de)

**Fr. 19.07.2024, 15.00 bis 18.30 Uhr**

### „ALTES HANDWERK NEU AUFBLÜHEN LASSEN – WÜHLMAUSKÖRBE FLECHTEN

Da die neu aufgelegte Reihe „Altes Handwerk neu aufblühen lassen“ im letzten Jahr sehr gut angenommen wurde wollen wir auch in diesem Jahr wieder einige dieser Veranstaltungen anbieten. Zusätzlich dazu erweitern wir die Reihe um ein paar Veranstaltungen. Auch wenn es sich beim Flechten von Wühlmauskörben nicht wirklich um ein altes Handwerk handelt, haben wir dieses mit in die Reihe aufgenommen, denn auch in diesem Fall erschafft man mit den Händen und ein wenig Geduld einen sinnvollen Gegenstand, der im Zuge der eigenen Streuobstpflanzung genutzt werden kann.

Geeignete Arbeitsbekleidung inkl. Handschuhe sind empfehlenswert. Materialien werden von uns bereitgestellt, wir bitten allerdings um eine kleine Spende um die Unkosten decken zu können.

---

**Leitung:** Cornelia Greiner & Jonas Ständer (Naturparkranger)

**Treffpunkt:** Grenzmühle 3, 92681 Erbdorff

(Infostelle Flussperlmuschel)

**Veranstalter:** Naturpark Steinwald e.V.

**Anmeldung bis spätestens 12.07.2024 erforderlich:**

09634 7079013 | [info@naturpark-steinwald.de](mailto:info@naturpark-steinwald.de)

**Sa. 20.07.2024, 10.00 bis ca. 16.30 Uhr**

### „ERNEUERUNG DES GEISTERWALDES“

Anlässlich der 20-Jahre Feier des Geisterwaldes in diesem Jahr, wollen wir ihn in neuem Glanz oder besser gesagt, mit neuen Geistern erstrahlen lassen. Die alten Geister zersetzen sich allmählich und daher werden wir gemeinsam neue Kunstwerke erschaffen. Bei dieser Veranstaltung sind die Kinder dazu eingeladen, ihrer Kreativität freien Lauf zu lassen und spielerisch die Natur zu erkunden und setzen sich so mit der Vergänglichkeit und Zerbrechlichkeit der Natur auseinander. Abgerundet wird der Tag mit einer gemeinsamen Brotzeit im Wald als Dankeschön für alle fleißigen Helfer.

---

**Leitung:** Katrin Meier & Cornelia Müller (Steinwaldia e.V.), Naturparkranger

**Treffpunkt:**

Wanderparkplatz Harlachberg, nahe des Geisterwaldes

**Veranstalter:** Gesellschaft Steinwaldia Pullenreuth e.V. / Naturpark Steinwald e.V.

**Anmeldung bis spätestens 15.07.2024 erforderlich:**

09634 7079013 | [info@naturpark-steinwald.de](mailto:info@naturpark-steinwald.de)



Sa. 20.07.2024, 14.00 bis 17.30 Uhr

### „WALDBADEN (SHINRIN YOKU)“

BLSV Entspannungstrainer Thomas Zernak und Waldenthusiast Michael Schneider führen in die Thematik ein. Waldbaden oder wie der Japaner sagt, Shinrin Yoku, hat positive Eigenschaften, die gegen Stress und hohen Blutdruck wirken. Zusätzlich kann sich der Schlaf verbessern. Wir tauchen in den Wald ein und die Duftstoffe der Bäume, die sogenannten Terpene können ihre Wirkung entfalten. Je nach Ausprägung der einzelnen Sinne, findet jede und jeder Übungen, die den einzelnen besonders ansprechen können. Auf einer Strecke von ca. 4 Kilometern und einer Zeitdauer von ca. 3,5 Stunden, mit jeder Menge Achtsamkeit die sich in Hören, Riechen, Schmecken, Fühlen und Stille verteilt.

Übungen für alle Sinne, sowie Wald in all seinen Facetten werden vorgestellt.

Atemübungen und Meditationssequenzen runden den Nachmittag ab. Gerade nach der aktuellen schwierigen Zeit ist dies eine Gelegenheit mal Entspannung neu kennenzulernen.

**Leitung:** Michael Schneider (Gesellschaft Steinwaldia e.V.) & Thomas Zernak (Entspannungstrainer)

**Teilnahmegebühr:** 25 Euro

**Teilnehmerzahl:** max. 10 Personen

**Treffpunkt:**

Glasschleif 1, 95704 Pullenreuth (Infostelle Glasschleif)

**Veranstalter:** Gesellschaft Steinwaldia Pullenreuth e.V.

**Anmeldung erforderlich:** 0170 5821843

So. 21. 07.2024, 9.00 bis ca. 16.00 Uhr

### „GRAVELTOUR IM STEINWALD“

Sportlich radeln im Steinwald mit dem Förster Martin Wittmann (BaySF) und viel zu Naturschutz und Waldthemen erfahren. Die etwa 90 Kilometer lange Tagestour mit Einkehr im Waldhaus endet gegen 16 Uhr. Geeignet für Gravel-Bikes und schnelle Mountainbikes.

Grundvoraussetzung ist eine ausreichende Fitness und genug Wasser für unterwegs.

**Leitung:** Martin Wittmann (AELF TIR-WEN)

**Treffpunkt:** Forstamt, Wunsiedler Str. 15, 95478 Kemnath

**Veranstalter:** Amt für Ernährung, Landwirtschaft, Forsten und Tourismus Tirschenreuth-Weiden

**Anmeldung erforderlich:**

09631 7988 3011 | poststelle@aelf-tw.bayern.de

Fr. 26.07.2024, 14.00 bis 17.00 Uhr

### „KESCHERN AN DER GRENZMÜHLE - HINTERGRÜNDE ZUR BESTIMMUNG DER WASSERQUALITÄT“

Die Flussperlmuschel stellt hohe Ansprüche an die Gewässer! Kinder und auch interessierte Erwachsene/Eltern können über einen spielerischen Zugang Hintergründe zur Bestimmung der Wasserqualität von Fließgewässern lernen und die ökologische Notwendigkeit von sauberen Gewässern verstehen.

Darüber hinaus bauen wir uns aus einfachen Mitteln Gegenstände, die die Beobachtung von unter Wasser lebenden Tieren ermöglicht & bestimmen gemeinsam Tiere, die wir im Bachbett finden.

Je nach Temperatur ist geeignete Ausrüstung für einen kurzen Begang im Bach zu empfehlen. Zum Beispiel Gummistiefel, Matschhose und/oder Wechselklamotten / Badesachen/ Handtuch etc.

**Leitung:** Franziska Wildenauer (Naturpark Steinwald) & Cornelia Greiner (Naturparkrangerin)

**Treffpunkt:** Grenzmühle 3, 92681 Erbendorf (Infostelle zur Flussperlmuschel)

**Veranstalter:** Naturpark Steinwald e.V.

**Zielgruppe:** Familien

**Anmeldung erforderlich:**

09634 7079013 | info@naturpark-steinwald.de

Sa. 27.07.2024, 14.00 bis 17.00 Uhr

### „LAND DER TEICHE UND VULKANE – KEMNATHER ERDGESCHICHTE(N)“

Im Gebiet um Vogelherd, Ziegelhütte und Herrenholz wurde früher in zahlreichen Steinbrüchen der Baustein für die Häuser in Kemnath gebrochen. Bei einem Rundgang über einen kleinen Abschnitt des GEO-Erlebnisweges Kemnather Land und zu den alten Brüchen erläutert Geoparkleiter Dr. Andreas Peterek die erdgeschichtlichen Besonderheiten Kemnaths, wobei auch ein junger Vulkan und eine Bruchzone ins Spiel kommen. Rundweg etwa vier Kilometer.

**Leitung:** Dr. Andreas Peterek

(Leiter GEOPARK Bayern-Böhmen)

**Treffpunkt:** Wanderparkplatz zwischen Eisersdorf (b. Kemnath) und Neusteinreuth

**Veranstalter:** GEOPARK Bayern-Böhmen

**Teilnahmegebühr:**

6 Euro | Jugendliche ermäßigt & Kinder frei

**Anmeldung erforderlich:**

09602 9398172 | Kontaktformular [www.geopark-bayern.de](http://www.geopark-bayern.de)



**Sa. 27.07.2024, 15.00 bis 17.00 Uhr**

### **„BIOTOP ZINSTER STEINBRUCH“**

Naturkundliche Führung durch das spektakuläre, sonst nicht zugängliche Schutzgebiet Steinbruch Zinst des LBV. Die Teilnehmer erfahren dabei etwas über den Steinbruch als wertvollen und seltenen Lebensraum und inwiefern solche Refugien spezialisierten Tier- und Pflanzenarten helfen können. Gemeinsam mit dem LBV und Naturpark Steinwald.

---

**Leitung:** BUND Naturschutz

**Treffpunkt:** Eingang des Steinbruchs; Straße Kemnath – Marktredwitz, an der Abzweigung Wunschenberg - Erdenweiß (östlich von Kulmain).

**Veranstalter:** LBV / BUND Naturschutz Kreisgruppe Tirschenreuth / Naturpark Steinwald e.V.

**So. 28.07.2024, 10.00 bis 14.30 Uhr**

### **„E-BIKE-TOUR DURCH DEN STEINWALD“**

Wir erkunden mit den E-Bikes die Sagenhafte Steinroute, die durch den zentralen Teil des Steinwaldes führt. Ausgehend von Fuchsmühl folgen wir der ausgeschriebenen Route, wobei wir einen Abstecher zu den Sehenswürdigkeiten Burgruine Weißenstein und Oberpfalzturm machen. Die Route hat eine Länge von etwa 30 Kilometern und führt zum größten Teil über Forst- und Wirtschaftswege. Beim Waldhaus legen wir eine gemeinsame Pause ein.

**Fahrzeit:** ca. 3 Stunden; Gesamtdauer: ca. 4,5 Stunden

**E-Bikes bitte selbst mitbringen.**

---

**Leitung:**

Jonas Ständer & Cornelia Greiner (Naturparkranger)

**Treffpunkt:** Kapelle Maria Frieden, Fuchsmühl

**Veranstalter:** Naturpark Steinwald e.V.

**Teilnehmerzahl:** max. 8 Personen

**Anmeldung erforderlich:**

09634 7079013 | [info@naturpark-steinwald.de](mailto:info@naturpark-steinwald.de)



# August



**Fr. 02.08.2024, 13.30 bis 17.00 Uhr**

## „HANGOUTS AN SCHÖNEN ORTEN: MIT DER HÄNGEMATTE ON TOUR RUND UM DEN STEINWALD“

Die Hängematte im Rucksack eingepackt und los geht es. An schönen Naturorten wird gemeinsam aufgebaut. Eine „gesunde Mischung“ aus aktiven Wanderetappen, trifft auf beschauliches Pausieren in der Hängematte, um die Seele baumeln zu lassen und naturnah zu entschleunigen. Kleine Entspannungstechniken und Natur-Sinnes-wahrnehmungen runden das Programm ab. Sie steigern das Wohlbefinden und bleiben mitten in der Natur nachhaltig in Erinnerung. Ein baumschonender und naturverträglicher Aufbau der Hängematten wird berücksichtigt.

Hängematten können bei vorheriger Anfrage gegen Gebühr geliehen werden!

Bei schlechtem Wetter (Regen/ Temperaturen unter 15 Grad) entfällt die jeweilige Veranstaltung ersatzlos.

**Leitung:** Isabella Bärmoser-Alker (Erlebnispädagogin)

**Treffpunkt:** Parkplatz am Freibad, 95688 Friedenfels

**Veranstalter:** Naturpark Steinwald e.V.

**Teilnehmerzahl:** max. 8 Personen (nur für Erwachsene)

**Teilnahmegebühr:**

15 Euro (zzgl. 5 Euro beim Leih einer Hängematte)

**Anmeldung erforderlich:**

09634 7079013 | [info@naturpark-steinwald.de](mailto:info@naturpark-steinwald.de)

**Fr. 02.08.2024, 19.30 Uhr bis 21.30 Uhr**

## „GLÜHWÜRMCHEN-WANDERUNG“ (FERIENAKTION MIT KIDS UND ELTERN)

Wann und wo habt ihr zuletzt Glühwürmchen gesehen? Was ist ein Glühwürmchen überhaupt?, Wie kann es überhaupt leuchten? Müssen Glühwürmchen geschützt werden, damit wir sie wieder mehr leuchten sehen? Bei günstigen Bedingungen können wir als Highlight der gemütlichen Nacht-Wanderung dann hoffentlich auch tatsächlich Glühwürmchen beobachten!

Diese Veranstaltung soll ein Spaß für Groß und vor allem für Klein sein. Es lohnt sich auf jeden Fall. Also kommen Sie uns auch zu dieser Spätveranstaltung besuchen, um alles Wichtige über diese spannenden Tiere zu erfahren.

**Leitung:** Franziska Wildenauer (Naturpark Steinwald) & Cornelia Greiner (Naturparkrangerin)

**Treffpunkt:** wird bei der Anmeldung bekannt gegeben.

**Veranstalter:** Naturpark Steinwald e.V.

**Zielgruppe:** Familien und Kinder (alleine ab ca. 12 Jahren)

**Anmeldung erforderlich:**

09634 7079013 | [info@naturpark-steinwald.de](mailto:info@naturpark-steinwald.de)

**So. 04.08.2024, 17.00 bis 19.00 Uhr**

## „ALTERNATIVE BAUMARTEN FÜR DEN WALDUMBAU IM KLIMAWANDEL“

In Zeiten des Klimawandels verändert der Wald sein Aussehen rasant. In seiner Führung erklärt der Revierförster Eckhard Deutschländer (Stadt Augsburg) anschaulich welche Baumarten eine Alternative für den Wald sind und wohin sich der Waldumbau entwickeln kann. Die Führung findet gemeinsam mit dem Naturpark Steinwald statt.

**Leitung:** Eckhard Deutschländer  
(Revierförster Stadt Augsburg – Forstrevier Fuchsmühl)

**Treffpunkt:** Wanderparkplatz Herzogöd

**Veranstalter:** BUND Naturschutz Kreisgruppe Tirschenreuth / Naturpark Steinwald e.V.

**Mi. 07.08.2024, 19.00 bis 21.00 Uhr**

### „FASZINATION NATUR: EINE WANDERUNG DURCH DEN GEHEIMNISVOLLEN EULENWALD“

Kinder im Grundschulalter sind eingeladen, sich gemeinsam mit Michaela Domeyer und Rosa Bradtka auf eine faszinierende Reise durch den Eulenzwald zu begeben. Während der Entdeckungstour erhalten die kleinen Abenteurer spannende Einblicke in das Leben der Eulen und lernen dabei eine Menge über ihren natürlichen Lebensraum, den Wald.

Gemeinsam werden wir Eulenzrufen lauschen, nach Spuren Ausschau halten und Wohnstätten der Eulen erkunden. Vielleicht hält der Wald sogar die eine oder andere Überraschung für unsere neugierigen Forscher bereit!

Die Veranstaltung richtet sich an Kinder im Alter von 6 bis 10 Jahren.

**Leitung:** Michaela Domeyer & Rosa Bradtka (VLAB)

**Treffpunkt:** Wanderparkplatz Pfaben

**Veranstalter:** Verein für Landschaftspflege, Artenschutz & Biodiversität e.V. (VLAB)

**Teilnehmerzahl:** max. 15 Kinder

**Anmeldung unter:**

09682 1831680 | [info@landschaft-artenschutz.de](mailto:info@landschaft-artenschutz.de)

**Fr. 09.08.2024, 15.00 bis 18.00 Uhr**

### „ERDGESCHICHTLICHE WANDERUNG RUND UM WALDECK“

Geoparkleiter Dr. Andreas Peterek erläutert auf einer Wanderung rund um Waldeck die besondere geologische Lage des Marktes an einer der bedeutendsten Bruchzonen Nordbayerns und im Kemnather Vulkanfeld. Mit Besuch des Schlossberges.

**Leitung:**

Dr. Andreas Peterek (Leiter GEOPARK Bayern-Böhmen)

**Treffpunkt:** Vorplatz der Kirche in Waldeck,

Unterer Markt 19, 95478 Waldeck.

**Veranstalter:** GEOPARK Bayern-Böhmen

**Teilnahmegebühr:**

6 Euro | Jugendliche ermäßigt & Kinder frei

**Anmeldung erforderlich:**

09602 9398172 | [Kontaktformular www.geopark-bayern.de](http://www.geopark-bayern.de)

**Sa. 10.08.2024, 14.00 bis 16.30 Uhr**

### „FELSGEWIMMEL IM STEINWALD“

Auf einer erdgeschichtlichen Wanderung erläutert Geoparkrangerin Michaela Griener die Entstehung der zahlreichen Felsbastionen im südwestlichen Steinwald. Nach der Tour, die mit einer Einkehr im Waldhaus endet, wissen Sie, warum der Steinwald seinen Namen zu Recht trägt und dieser seit Jahrtausenden ein geologischer Brennpunkt ist.

**Leitung:** Michaela Griener (Geoparkrangerin)

**Treffpunkt:** Wanderparkplatz Pfaben (b Erbendorf)

**Veranstalter:** GEOPARK Bayern-Böhmen

**Teilnahmegebühr:**

6 Euro | Jugendliche ermäßigt & Kinder frei

**Anmeldung erforderlich:**

09602 9398172 | [Kontaktformular www.geopark-bayern.de](http://www.geopark-bayern.de)

**Sa. 10.08.2024, 18.30 bis 20.00 Uhr**

### „OUTDOOR YOGA ANFÄNGERKURS MIT SILENT WALK ZUM KURSORT“

Warme Sonnenstrahlen im Gesicht, dein Atem fließt, du spürst deinen kraftvollen stabilen Körper. Na da sind wir in unserer Yogaeinheit im Steinwald angekommen. Ich möchte dich einladen mit mir den Naturpark Steinwald mehr wahrzunehmen. Dich mit der Kraft des Waldes durch Silent Walks, gewählte Körperstellungen (Asanas) und geführte Atemtechniken (Pranayama) zu verbinden.

**Benötigt wird:** Matte, (Meditations-) Kissen, Decke, Getränk, Sonnenschutz (Cappi), sportliche Kleidung, Trittsicheres Schuhwerk

**Leitung:** Vivian Zeh (zertifizierte Yoga-Lehrerin)

**Treffpunkt:** Wanderparkplatz Pfaben

**Veranstalter:** Naturpark Steinwald e. V.

**Teilnehmerzahl:** max. 15 Personen

**Teilnahmegebühr:** 15 Euro

**Anmeldung erforderlich:**

09634 7079013 | [info@naturpark-steinwald.de](mailto:info@naturpark-steinwald.de)

**So. 11.08.2024, 14.00 bis 17.00 Uhr**

### „DER BORKENKÄFER IM STEINWALD – HAT DIE FICHTE NOCH EINE CHANCE?“

Eine Begehung mit den Förstern Wolfgang Schödel (BaySF) und Martin Wittmann (AELF TIR/Weiden) zu den aktuellen Themen Biologie und Bekämpfung des Borkenkäfers, sowie klimaangepassten Waldumbau. Ein spannender Nachmittag sowohl für Waldbesitzer als auch interessierten Laien.

**Leitung:** Martin Wittmann (AELF TIR-Weiden) & Wolfgang Schödel (BaySF)

**Treffpunkt:** Glasschleif 1, 95704 Pullenreuth (Parkplatz an der Glasschleif bei Arnoldsreuth)

**Veranstalter:**  
BUND Naturschutz Kreisgruppe Tirschenreuth

**Fr. 23.08.2024, 15.30 bis 17.00 Uhr**

### „AUF DEN SPUREN DES GARTENSCHLÄFERS – EIN FORSCHUNGSTRIP“

Der Gartenschläfer war Tier des Jahres 2023. Der geheimnisvolle Vertreter der Bilche bzw. Schlafmäuse hat im Steinwald als einer der wenigen verbliebenen Standorte in Deutschland einen idealen Lebensraum gefunden und bis heute behalten. Wo und warum das so ist und was zum Schutz dieser spannenden Art unternommen wird wollen Ihnen die Naturpark-Ranger Cornelia Greiner und Jonas Ständer mit einer spannenden und praxisnahen Expedition für klein und groß an diesem Nachmittag verdeutlichen.

**Festes Schuhwerk und wetterangepasste Kleidung werden Ihnen empfohlen.**

**Leitung:**  
Cornelia Greiner & Jonas Ständer (Naturparkranger)

**Treffpunkt:** Wanderparkplatz Pfaben (bei Erbdorf)

**Veranstalter:** Naturpark Steinwald e.V.

**Anmeldung erforderlich:**  
09634 7079013 | [info@naturpark-steinwald.de](mailto:info@naturpark-steinwald.de)

**Sa. 24.08.2024, 14.00 bis 17.00 Uhr**

### „AMBOSS, BUTTERFASS UND SAUERBRUNNEN“

Das Waldnaabtal ist ein einzigartiges Naturschutzgebiet. Was macht das Tal geologisch und kulturgeschichtlich so besonders? Gehen Sie mit Geoparkrangerin Angela Scharnagl auf dieser bequemen Rundwanderung auf eine Entdeckungsreise.

**Leitung:** Angela Scharnagl (Geoparkrangerin)

**Treffpunkt:**

Wanderparkplatz Hammermühle, 95685 Falkenberg.

**Veranstalter:** GEOPARK Bayern-Böhmen

**Teilnahmegebühr:**

6 Euro | Jugendliche ermäßigt & Kinder frei

**Anmeldung erforderlich:**

09602 9398172 | [Kontaktformular www.geopark-bayern.de](http://www.geopark-bayern.de)

**Fr. 30.08.2024, 14.00 bis 16.30 Uhr**

### „KASPERLETHEATER MIT DEN SELBSTGEFILZTEN HANDPUPPEN UND ANDEREN FIGUREN“

Bachforelle Robert und Flussperlmuschel Margarete spielen den Lebenszyklus einer Muschel und erklären so spielerisch auch den kleinsten, wie vielen Gefahren so eine Muschel während ihres langen Lebens ausgesetzt ist! - Gastauftritt von Krokodil; Kasperle und Co.

**Leitung:** Franziska Wildenauer (Naturpark Steinwald) & Cornelia Greiner (Naturparkrangerin)

**Treffpunkt:** Grenzmühle 3, 92681 Erbdorf (Infostelle Flussperlmuschel)

**Zielgruppe:** Kinder & Familien (Ferienprogramm)

**Veranstalter:** Naturpark Steinwald e.V.

**Anmeldung erforderlich:**

09634 7079013 | [info@naturpark-steinwald.de](mailto:info@naturpark-steinwald.de)



# September



**Sa. 07.09.2024, 14.00 bis 16.00 Uhr**

## „WO WOHNTE DAS REH, WO LEBT DER SPECHT?“ - SPANNENDE FAMILIENFÜHRUNG FÜR DIE KIDS

Mit der Försterin Annette Schödel begeben wir uns auf die Suche nach Spuren und Wohnungen der verschiedensten Waldbewohner. Die Veranstaltung ist besonders für Familien mit Kindern geeignet und findet gemeinsam mit dem Bund Deutscher Forstleute und dem Naturpark Steinwald statt.

**Leitung:** Annette Schödel (Försterin - AELF TIR-WEN)

**Treffpunkt:** Wanderparkplatz Harlachberg bei Pullenreuth

**Veranstalter:**

BUND Naturschutz Kreisgruppe Tirschenreuth / BDF

**Sa. 07.09.2024, 14.00 bis 17.00 Uhr**

## „EIN TAL, ZWEI FLÜSSE, DREI AUSBLICKE“

Das Naturschutzgebiet Waldnaabtal bietet alles, was das Herz eines Naturfreundes begehrt, von Jahrmillionen alten Felsen bis hin zu mittelalterlichen Burgen. Auf einer Geowanderung von Johannisthal nach Neuhaus entdecken Sie zusammen mit Geoparkrangerin Angela Scharnagl imposante Ausblicke und sehen, wie zwei Flüsse miteinander verschmelzen. Auch eine alte Richtstätte und ein altes Jagd-schloss liegen auf der Strecke.

**Leitung:** Angela Scharnagl (Geoparkrangerin)

**Treffpunkt:** Wanderparkplatz in Johannisthal bei Windischeschenbach.

**Veranstalter:** GEOPARK Bayern-Böhmen

**Teilnahmegebühr:**

6 Euro | Jugendliche ermäßigt & Kinder frei

**Anmeldung erforderlich:**

09602 9398172 | Kontaktformular [www.geopark-bayern.de](http://www.geopark-bayern.de)

**So. 08.09.2023, 11.00 bis 17.00 Uhr**

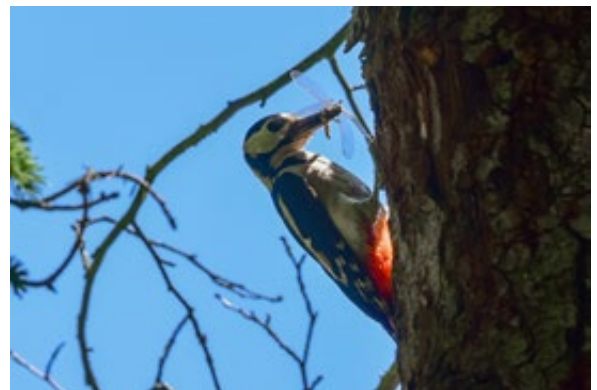
## „BIO-MEILE IN DER STEINWALD-ALLIANZ“

Erleben, genießen, einkaufen! – Lernen Sie bei einem Spaziergang auf der Bio-Meile die bunte Bandbreite an Bio-Produkten und Bio-Schmankerl aus den vier nordöstlichen Öko-Modellregionen Steinwald, Stiftland, Siebenstern und Naturparkland Oberpfälzer Wald kennen.

**Ort:** Schloss Wolframshof, 95506 Kastl

**Veranstalter:**

Steinwald-Allianz mit Ökomodellregion Steinwald



Buntspecht © Dr. Steinkohl

**Sa. 14.09.2024, 14.00 bis 16.00 Uhr**

### „GEBIRGSBÄCHE IM STEINWALD – ZWISCHEN WILDNIS UND NUTZUNG“

Zusammen mit Biodiversitätsberaterin Cornelia Straubinger führt Sie Rangerin Cornelia Greiner zum Grenzbach. Neben dem Lebensraum Gewässer und Aue inkl. zugehöriger markanter Arten werden auch Gefährdungsursachen und die traditionelle Nutzung der Steinwaldbäche beleuchtet.

---

**Leitung:** Cornelia Straubinger (Biodiversitätsberaterin - Untere Naturschutzbehörde) & Cornelia Greiner (Naturparkrangerin)

**Treffpunkt:** nördl. von Steinmühle am Waldrand, 92681 Siegritz (b. Erbendorf)

**Veranstalter:** Naturpark Steinwald e.V.

**Anmeldung erforderlich:**

09634 7079013 | [info@naturpark-steinwald.de](mailto:info@naturpark-steinwald.de)

**Sa. 14.09.2024, 14.00 bis 17.30 Uhr**

### „WALDBADEN (SHINRIN YOKU)“

BLSV Entspannungstrainer Thomas Zernak und Waldenthusiast Michael Schneider führen in die Thematik ein. Waldbaden oder wie der Japaner sagt, Shinrin Yoku, hat positive Eigenschaften, die gegen Stress und hohen Blutdruck wirken. Zusätzlich kann sich der Schlaf verbessern. Wir tauchen in den Wald ein und die Duftstoffe der Bäume, die sogenannten Terpene können ihre Wirkung entfalten. Je nach Ausprägung der einzelnen Sinne, findet jede und jeder Übungen, die den einzelnen besonders ansprechen können. Auf einer Strecke von ca. 4 Kilometern und einer Zeitdauer von ca. 3,5 Stunden, mit jeder Menge Achtsamkeit die sich in Hören, Riechen, Schmecken, Fühlen und Stille verteilt.

Übungen für alle Sinne, sowie Wald in all seinen Facetten werden vorgestellt.

Atemübungen und Meditationssequenzen runden den Nachmittag ab. Gerade nach der aktuellen schwierigen Zeit ist dies eine Gelegenheit mal Entspannung neu kennenzulernen.

---

**Leitung:** Michael Schneider (Gesellschaft Steinwaldia e.V.) & Thomas Zernak (Entspannungstrainer)

**Teilnahmegebühr:** 25 Euro

**Teilnehmerzahl:** max. 10 Personen

**Treffpunkt:**

Glasschleif 1, 95704 Pullenreuth (Infostelle Glasschleif)

**Veranstalter:** Gesellschaft Steinwaldia Pullenreuth e.V.

**Anmeldung erforderlich:** 0170 5821843

**Sa. 14.09.2024, 16.30 bis 18.00 Uhr**

### „OUTDOOR YOGA ANFÄNGERKURS (MIT VORHERIGEM KNEIPEN IM BACH)“

Warme Sonnenstrahlen im Gesicht, das kühle Wasser des Baches umströmt/umspült sanft deine Beine, dein Atem fließt, du spürst deinen kraftvollen stabilen Körper. Na da sind wir in unserer Yogaeinheit im Steinwald, genauer an der Grenzmühle, angekommen. Ich möchte dich einladen mit mir den Naturpark Steinwald mehr wahrzunehmen. Dich mit der Kraft des Waldes durch Silent Walks, gewählte Körperstellungen (Asanas) und geführte Atemtechniken (Pranayama) zu verbinden.

Benötigt wird: Matte, (Meditations-) Kissen, Decke, Getränk, Sonnenschutz (Cappi), sportliche Kleidung, Trittsicheres Schuhwerk & ein Handtuch

---

**Leitung:** Vivian Zeh (zertifizierte Yoga-Lehrerin)

**Treffpunkt:** Grenzmühle 3, 92681 Erbendorf (Infostelle Flussperlmuschel)

**Veranstalter:** Naturpark Steinwald e.V.

**Teilnehmerzahl:** max. 15 Personen

**Teilnahmegebühr:** 15 Euro

**Anmeldung erforderlich:**

09634 7079013 | [info@naturpark-steinwald.de](mailto:info@naturpark-steinwald.de)

**Sa. 21.09.2024, 15.00 bis 18.00 Uhr**

### „VON ROTEN DRACHEN UND RAUCHENDEN VULKANEN“

Schadenreuther Platte und Kornberg bei Erbendorf sind nicht nur bei Mineraliensammlern bekannt. Als exotische Reste 280 Millionen Jahre alter Vulkane erzählen sie Unglaubliches aus dem Buch der Erdgeschichte und geben den Blick frei in das Rund der Landschaft.

---

**Leitung:** Michaela Griener (Geoparkrangerin)

**Treffpunkt:** Ortsmitte von Schadenreuth (Glockenturm) bei Erbendorf

**Veranstalter:** GEOPARK Bayern-Böhmen

**Teilnahmegebühr:**

6 Euro | Jugendliche ermäßigt & Kinder frei

**Anmeldung erforderlich:**

09602 9398172 | [Kontaktformular www.geopark-bayern.de](http://www.geopark-bayern.de)

**So. 22.09.2024, 15.00 bis 18.30 Uhr**

### **„AUF DEN SPUREN VON WOLF UND LUCHS“**

Wie entwickeln sich die Luchsbestände im Steinwald? Wie erging es dem einzigen in Bayern besenderten Luchskuder „Mikesch“? Und haben sich mittlerweile Wolfsrudel im Steinwald etabliert? Zu allen Fragen und den entsprechenden Lebensräumen der heimischen Raubtiere, aber eben auch Konfliktpotenzial hat Ranger und Berufsjäger Jonas Ständer Antworten parat. Bei einer Wanderung mit anschließender Einkehr im Waldhaus ist ausreichend Zeit für Fragen und Diskussionen.

**Leitung:** Jonas Ständer (Naturparkranger)

**Treffpunkt:** Wanderparkplatz Pfaben

**Veranstalter:** Naturpark Steinwald e. V.

**Anmeldung bis 15.09.2024 erforderlich:**

09634 7079013 | [info@naturpark-steinwald.de](mailto:info@naturpark-steinwald.de)



**Fr. 27.09.2024, 14.00 – 17.00 Uhr**

### **„KUNST UND BASTELAKTION ZUM THEMA FLUSSPERLMUSCHEL UND IHREM LEBENSRAUM“**

Im Vordergrund stehen Kreativität und Naturschutz: Wie kann man mit und aus alten Materialien oder sogar Müll Kunstwerke erschaffen? Probieren Sie sich und Ihre Kreativität einfach aus. Als Inspirationsquelle dienen Ausstellungsstücke aus der Vernissage „Kunst trifft... Flussperlmuschel“, einer Wanderausstellung von Kunstobjekten, rund um die Flussperlmuschel und ihren Lebensraum! Materialien wie Altholz, alte Dosen, Farben und vieles mehr stellen wir Ihnen vor Ort zur Verfügung, aber auch für die Gerätschaften zur Bearbeitung ist selbstverständlich gesorgt. Fühlen Sie sich aber auch frei, bereits angefangene Basteleien und Kunstobjekte mitzubringen, um diese zu vervollständigen und zu verfeinern.

Und natürlich ist auch für die Kleinen gesorgt! Sollten Ihre Kinder noch zu klein sein um an Ihrem Kunstwerk mitzuarbeiten, haben wir auch Malvorlagen und kleine Basteleien für die Kinder parat.

**Leitung:** Franziska Wildenauer (Naturpark Steinwald)  
& Cornelia Greiner (Naturparkrangerin)

**Treffpunkt:** Grenzühle 3, 92681 Erbendorf  
(Infostelle Flussperlmuschel)

**Zielgruppe:** Erwachsene (& Kinder)

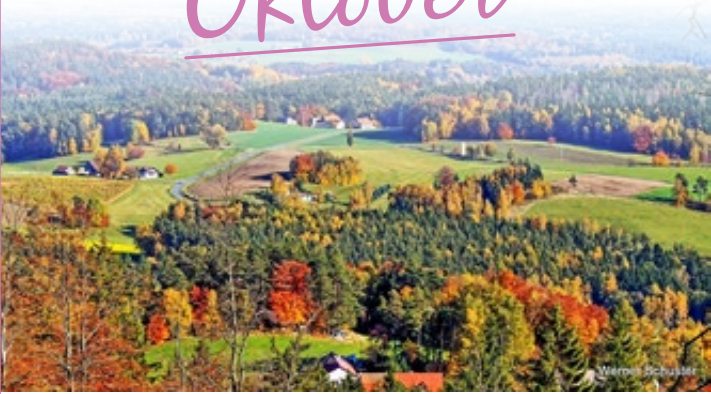
**Veranstalter:** Naturpark Steinwald e.V.

**Anmeldung erforderlich:**

09634 7079013 | [info@naturpark-steinwald.de](mailto:info@naturpark-steinwald.de)



# Oktober



**Fr. 04.10.2024, 14.30 bis 16.30 Uhr**

## „GROSSER TEICHELBERG – DER ERLOSCHENE HOTSPOT UNTER DEN VULKANEN DER OBER-PFALZ“

Der Große Teichelberg ist der größte, durch einen über einhundertjährigen Steinbruchbetrieb erschlossene Vulkankomplex der Oberpfalz. Großartig lassen sich hier die mächtigen, in riesige Säulen gegliederten Basaltdecken erkennen. Bei einem Rundgang durch das ehemalige Steinbruchareal erläutert Dr. Peterek den geologischen Aufbau des Teichelbergs und die Geschichte seiner zahlreichen Ausbrüche.

**Leitung:** Dr. Andreas Peterek

(Leiter GEOPARK Bayern-Böhmen)

**Treffpunkt:** Parkplatz vor der Schranke zum Steinbruch

**Veranstalter:** GEOPARK Bayern-Böhmen

**Teilnahmegebühr:**

6 Euro | Jugendliche ermäßigt & Kinder frei

**Anmeldung erforderlich:**

09602 9398172 | Kontaktformular [www.geopark-bayern.de](http://www.geopark-bayern.de)

**Sa. 05.10.2024, 10.00 bis 12.00 Uhr**

## „DIE ZEIT BEISST SICH DIE ZÄHNE AUS – GESCHICHTE UND GEOLOGIE RUND UM DIE BURGRUINE WEISSENSTEIN“

Hoch droben im Steinwald thront die phantastische Burgruine Weißenstein, das Ziel dieser gemütlichen Tour mit Geoparkrangerin Michaela Griener. Zu fast jeder Felsenburg der sagenumwobenen Granitlandschaft des Steinwaldes gibt es Geschichten und Sagen zu erzählen.

**Leitung:** Michaela Griener (Geoparkrangerin)

**Treffpunkt:** Wanderparkplatz Hohenhard, 95679 Waldershof (Nähe Marktredwitzer Haus)

**Veranstalter:** GEOPARK Bayern-Böhmen

**Teilnahmegebühr:**

6 Euro | Jugendliche ermäßigt & Kinder frei

**Anmeldung erforderlich:**

09602 9398172 | Kontaktformular [www.geopark-bayern.de](http://www.geopark-bayern.de)

**Sa. 05.10.2024, 14.00 bis ca. 16.00 Uhr**

## „DAS TIER DES JAHRES 2024 – DER IGEL: EINE IGELPATIN KLÄRT AUF“

Als Igelpatin beherbergt Anja Ranzinger jedes Jahr mehrere junge Igel zum Aufpäppeln und anschließend zum Überwintern. Aus ihrem reichen Erfahrungsschatz kann sie uns vieles zur Biologie, Fortpflanzung und zum Verhalten der Tiere erzählen. Darüber hinaus bringt sie spannendes Anschauungsmaterial mit und kann, im besten Fall, sogar ein oder zwei Tiere samt deren „Igelhaus“ vorzeigen.

**Leitung:** Anja Ranzinger (Igelpatin) & Cornelia Greiner (Naturparkrangerin)

**Treffpunkt:** Grenzühle 3, 92681 Erbdorf (Infostelle zur Flussperlmuschel)

**Veranstalter:** Naturpark Steinwald e.V.

**Teilnahmegebühr:** auf Spendenbasis

**Anmeldung erforderlich:**

09634 7079013 | [info@naturpark-steinwald.de](mailto:info@naturpark-steinwald.de)



**So. 13.10.2023, 15.00 bis 17.30 Uhr**

### „TEICHELBERG – URWALD UND STEINBRUCH“

Exkursion durch den ehemaligen Steinbruch  
und den angrenzenden „Urwald“.

Das großartige Naturschutzgebiet und Naturwald-Reservat konnte vor dem weiteren Basaltabbau gerettet werden und stellt dadurch inzwischen ein Refugium seltener Arten dar. Begleiten Sie uns auf einen Ausflug in zwei ganz unterschiedliche Welten.

**Leitung:** Josef Siller (BUND Naturschutz)  
& Erwin Möhrlein (LBV)

**Treffpunkt:** Teichelbergstraße, 95701 Pechbrunn;  
Parkplätze an den Sportplätzen

**Veranstalter:** BUND Naturschutz Kreisgruppe Tirschenreuth / LBV / Naturpark Steinwald

**So. 20.10.2024, 10.00 bis 18.00 Uhr**

### „LANDKIRCHWEIH AN DER GRENZMÜHLE“

Auch in diesem Jahr erwartet Sie an der Grenzühle wieder eine gemütliche Kirchweih mit leckeren Schmankerln aus der Region und einem rundum Angebot für die ganze Familie. Für die Unterhaltung der Kinder, aber auch interessierter Erwachsener, wird an der Infostelle Grenzühle gesorgt sein. Für alle anderen gibt es gutes Essen und reichlich Getränke, um einen entspannten und goldenen Herbsnachmittag bei hoffentlich schönstem Sonnenschein zu genießen.

Zusätzlich wird es zu diesem Anlass eine geführte „Wiesen&Weiden Wanderung“ von und mit Cornelia Müller geben, die unter anderem als Kräuterpädagogin und Buchautorin im Steinwald aktiv ist. Sie zeigt Ihnen einzelne Pflanzen, verrät Ihnen wie man sie verwenden kann und warum vor allem hier auf der Grenzühle, wo Nutzung und Naturschutz zusammenkommen, diese Vielfalt zu finden ist. Neben Verwendung der einzelnen Arten wird Cornelia Müller mit Ihnen eine kleine Bestimmungsrunde zu den Pflanzen durchführen, um Sie selbst in die Welt der grünen Wiesen- und Weidenwunder eintauchen zu lassen.

Wir freuen uns auf Ihr Kommen und wünschen Ihnen einen schönen Tag bei uns auf der Grenzühle! Regionale Getränke und Speisen für das leibliche Wohl können während des gesamten „Kirwa – Betriebs“ erworben werden.

**Leitung:** Kinderrahmenprogramm  
(Franziska Wildenauer & Cornelia Greiner - Naturpark Steinwald)

Wiesen- & Weiden-Wanderung (Cornelia Müller –  
Kräuter und Leut, Buchautorin & Kräuterpäd.)

**Treffpunkt:** Grenzühle 3, 92681 Erbdorf  
(Infostelle Flussperlmuschel)

**Veranstalter:** KulturLandschaft südlicher Steinwald e.V. /  
Naturpark Steinwald e.V.

**Fr. 18.10.2024, 15.30 bis 18.00 Uhr**

### „TEA-TASTING“ – VERKOSTUNG VON SELBSTGEMACHTEN TEES EINES TEE START-UP GRÜNDERS AUS DER REGION

Wer von „Zaubertrank“ und „Indischer Sonne“ noch nicht angetan ist, der fühlt sich hoffentlich spätestens bei dem Gedanken an „Sauna Aufguss“ oder „Zitronenfeuer“ wohl und warm umhüllt. Wovon die Rede ist?

All diese verlockend klingenden Namen beziehen sich auf Tee-Sorten die der Tee Start-Up Gründer und Biologe Christopher Freund selbst kreiert hat. Wir wollen uns im Rahmen dieser Veranstaltung durch einige seiner Sorten durchprobieren und damit Körper und Geist verwöhnen! Oder, wenn das zu esoterisch klingt, einfach einen geselligen Abend verbringen und uns während der Tee-Verkostung zu verschiedenen Themen rund um geeignete Kräuter, Herstellungsprozesse, die Kunst des richtigen Aufbrühens und den Steinwald selbst austauschen. Nicht zuletzt dazu passend, gibt es mit etwas Glück auch noch die Sorte „Steinwald-Kräuterheld“ zu verkosten, für dessen vollmundigen Geschmack wirklich nur Kräuter aus dem Naturparkgebiet gesammelt werden.

**Leitung:** Christopher Freund (Tee Start-Up Gründer & Biologe), Naturpark Steinwald

**Treffpunkt:** Grenzühle 3, 92681 Erbdorf  
(Infostelle Flussperlmuschel)

**Veranstalter:** Naturpark Steinwald e.V.

**Teilnahmegebühr:** 10 Euro

**Anmeldung erforderlich:**

09634 7079013 | info@naturpark-steinwald.de



**Mi. 23.10.2024, 19.00 bis ca. 20.00 Uhr**

**„ONLINE-KURS: FASZINATION FLECHTEN“**

Johannes Bradtka, Vorsitzender des VLAB und Lehrbeauftragter für Flechten & Waldnaturschutz an der Hochschule Weihenstephan, gibt Ihnen in diesem Online Kurs eine Einführung in die faszinierende Welt der Flechten. Gemeinsam mit ihm lernen Sie die im Wald häufigsten Flechtenarten, ihre Bestimmungsmerkmale, Lebensweise und vielfältige Verwendung in der Volkskultur kennen.

**Leitung:** Johannes Bradtka (VLAB)

**Anmeldungen von 14.10.24 bis spätestens 21.10.24**

**erforderlich:** [veranstaltungen@landschaft-artenschutz.de](mailto:veranstaltungen@landschaft-artenschutz.de)



Igel, das Tier des Jahres 2024 © Dr. Steinkohl

**Fr. 25.10.2024, 19.00 bis 21.00 Uhr**

**„VORTRAG - NATURNAHE GÄRTEN“**

Als ganzjährig wichtiger Lebensraum und ökologische Nische für die heimische Fauna und Flora. Vorstellen von Grundprinzipien naturnaher Gärten. Welche Elemente sollten vorhanden sein, damit ein Garten für Tiere – u.a. für Insekten und Vögel – lebenswert ist? Wie kann ein Bestandsgarten unter Verwendung heimischer Pflanzen naturnah und tierfreundlich umgestaltet werden?

**Leitung:** Anja Klarner (Gartenbauwissenschaftlerin, Dipl.-Ing. agr. Univ.)

**Treffpunkt:** Zoiglstub'n Fichtenschacht, 95676 Wiesau

**Veranstalter:** BUND Naturschutz Kreisgruppe Tirschenreuth / LBV / Naturpark Steinwald e.V.

**So. 27.10.2024, 09.00 bis 15.00 Uhr**

**„PILZLEHRGANG FÜR ANFÄNGER MIT ANSCHLIESSENDEM KOCHKURS“**

In diesem Jahr möchten wir uns auf die vielseitigen Zuchtpilze konzentrieren. Dazu wird Ihnen Pilzenthusiast Wolfgang Fischer einen kleinen Einblick in die verschiedenen Möglichkeiten und die Vielfalt der Pilzzucht geben. Zusätzlich zu diesem Theorieteil werden wir im Anschluss daran die angesprochenen Pilze in ein leckeres Gericht verwandeln und gemeinsam verspeisen. Denn der Pilzsachverständige (PSV) und gelernte Koch Stefan Niclas begleitet uns ebenso durch diesen Tag. Das Duo kann Ihnen ebenso kompetent wie fröhlich alle Fragen rund ums Thema Pilze beantworten und bietet Ihnen somit einen Praxisnachmittag voller Kulinarik und interessantem Wissen.

**Leitung:** Stefan Niclas (PSV) & Wolfgang Fischer (Pilzenthusiast & angehender PSV)

**Treffpunkt:** Wird nach Anmeldung bekannt gegeben

**Mitbringen:** Wetterfeste Kleidung, Literatur, Lupe, Korb

**Veranstalter:** Naturpark Steinwald e.V.

**Teilnahmegebühr:** 5 Euro pro Person zzgl. 12 Euro (als Unkostenbeitrag für Lebensmittel)

**Teilnehmerzahl:** max. 15 Personen

**Anmeldung bis spätestens 20.10.2024 erforderlich:**

09634 7079013 | [info@naturpark-steinwald.de](mailto:info@naturpark-steinwald.de)

# November



**Do. 14.11.2024, 19.00 bis ca. 21.30 Uhr**

## **„IM SCHATTEN DER BÄUME: DIE FASZINIERENDE WELT DER PILZE“**

Tauchen Sie ein in die faszinierende Welt der Pilze und erfahren Sie, welche wichtige Rolle sie in unseren Wäldern spielen. Der Wissenschaftler Dr. Claus Bässler der Universität Bayreuth beleuchtet in seinem Vortrag die Auswirkungen von Forstwirtschaft und Klimawandel auf das Reich der Pilze und gibt Einblicke in die einzigartige Ökologie dieser oft unbekannteren Lebewesen.

Dr. Claus Bässler hat seit 2023 die Professur für Pilz-Ökologie an der Uni Bayreuth inne – die einzige dieser Art in Deutschland.

---

**Leitung:** Prof. Dr. Claus Bässler

(Lehrstuhl für Pilzökologie Uni Bayreuth)

**Veranstaltungsort:** Wirtshaus „Grüner Baum“,  
95679 Poppenreuth

**Veranstalter:** Verein für Landschaftspflege, Artenschutz  
und Biodiversität e.V. / Naturpark Steinwald e.V.

**Fr. 15.11.2024, 19.00 bis 21.00 Uhr**

## **VORTRAG „LEBEN IM TOTHOLZ“**

Vortrag von Dr. Siegfried Steinkohl mit brillanten Fotos und Videosequenzen. Der Referent lenkt unseren Blick auf die kleinen, vermeintlich unscheinbaren und doch großartigen und ökologisch wertvollen Bewohner im abgestorbenen Holz.

---

**Leitung:** Dr. Siegfried Steinkohl  
(Buchautor und Naturparkfotograf)

**Treffpunkt:** Gasthof Goldener Engel,  
Gemmingen Str. 16, 95688 Friedenfels,

**Veranstalter:** BUND Naturschutz Kreisgruppe Tirschenreuth / Naturpark Steinwald e.V.

# Dezember



**Fr. 06.12.2024, 17.00 bis 19.00 Uhr**

## **„ALTES HANDWERK NEU AUFBLÜHEN LASSEN – WEIDENFLECHTEN FÜR WEIHNACHTEN“ (NEU)**

Als gemütlichen Jahresabschluss bietet der Naturpark Steinwald zusammen mit dem handwerklich versierten Michl Kraus das Flechten von Sternen und Vogelhäuschen aus Weidenästen für die kalte, aber auch besinnliche Jahreszeit an. In Abwandlung des alten und traditionellen Korbflechtens soll der Spaß und das Geschick des alten Handwerks vermittelt werden.

Die Teilnehmer binden unter Anleitung ihre eigenen kleinen Kunstwerke aus Weiden, die sie im Anschluss auch mit nach Hausen nehmen dürfen.

---

**Leitung:** Michl Kraus

**Treffpunkt:** Boxdorf 18, 92681 Erbdorf

**Veranstalter:** Naturpark Steinwald

**Teilnehmerzahl:** max. 6 Personen

**Teilnahmegebühr:** auf Spendenbasis

**Anmeldung erforderlich:**

09634 7079013 | [info@naturpark-steinwald.de](mailto:info@naturpark-steinwald.de)



## INFOSTELLE “GRENZMÜHLE“

Die Informationsstelle Grenzmühle, zwischen Friedenfels und Erbdorf gelegen, ist die neueste Infostelle des Naturparks und befasst sich, neben einem kleinen Bereich des Geoparks Bayern- Böhmen zum Weg des Gesteins entlang des Wassers, mit der selten gewordenen Flussperlmuschel. Einen Restbestand dieser streng geschützten Süßwasser-Großmuschel befindet sich noch im Grenzbach.

Die Infostelle wurde nach über 10-jähriger Bauphase in Kooperation mit dem Verein KulturLandschaft südlicher Steinwald e.V. Ende 2022 feierlich eröffnet und steht nun dem interessierten Besucher zu den u.g. Öffnungszeiten zur Verfügung.

Gruppen können nach entsprechender vorheriger Anfrage beim Naturpark auch ganzjährig die einzigartige Lebensweise der seltensten Muschelart in Deutschland, ihren Lebensraum und was seitens der Verantwortlichen zu ihrem Schutz und Fortbestehen geleistet wird, erleben.

### Öffnungszeiten:

von **Mai** bis **Oktober**

**Donnerstag:** 14.00 bis 17.00 Uhr

**Samstag:** 13.00 bis 17.00 Uhr

**Sonntag:** 10.00 bis 16.00 Uhr

An **jedem vierten Freitag im Monat** eine besondere Aktion an der Grenzmühle sowie gesonderte Termine lt. Veranstaltungsprogramm



## INFOSTELLE “MARKTHAUS FUCHSMÜHL“

Die Infostelle im Markthaus Fuchsmühl ist auch gleichzeitig mit der Geschäftsstelle des Naturparks Steinwald Sitz der zwei Ranger und der Geschäftsführung.

Die Infostelle wurde 2014 im Markthaus integriert und konnte Mitte 2019, mit Schaffung der Rangerstellen, bezogen werden.

Thematisch behandelt die Infostelle die Bereiche Trinkwasser (ein mit Glas abgedeckter, 9 Meter tiefer und beleuchteter Brunnenschacht kann begutachtet werden), Tiere und Gesteine des Steinwaldes (Tierpräparate und Gesteinsarten in einer Glasvitrine) sowie die Einrichtungen und Übersicht über das Naturparkgebiet (Miniaturmodell des Oberpfalzturmes sowie Höhenprofilmodell über das Gebiet).

Zudem können sich Wanderer, Radfahrer und alle anderen Interessierten mit zahlreichen Flyern informieren oder aber einfach nur eine Pause mit Köstlichkeiten im angegliederten Dorfladen genießen.

### Öffnungszeiten: (geöffnet wie Dorfladen)

**Montag bis Freitag:** 07.00 bis 12.30 Uhr & 15.00 bis 18.30 Uhr

**Samstag:** 07.00 bis 12.00 Uhr

### Öffnungszeiten Geschäftsstelle:

**Dienstag bis Freitag:** 09.00 bis 12.00 Uhr

**Montag, Dienstag & Donnerstag:** 14.00 bis 16.00 Uhr

sowie nach Vereinbarung



## INFOSTELLE “WALDHAUS AM WILDGEHEGE PFABEN“

Das geschichtsträchtige Waldhaus, idyllisch am Wildgehege mit ca. 30-minütiger Gehzeit vom Wanderparkplatz Pfaben gelegen, wurde 1831 errichtet, um anfangs die damaligen beschwerlichen Fußwege der Forstbediensteten kurz zu halten. Schnell wurde zum Nebenerwerb eine kleine Gaststube eingerichtet. 1891 wurde das heutige Waldhaus in Massivbauweise mit Steinwaldgranit von der Forstverwaltung errichtet.

Nach dem zweiten Weltkrieg verlor es mit zunehmender Mobilität seine Bedeutung und rückte erst 1997 als Kulisse zur Verfilmung der Novelle „Krambambuli“ mit Tobias Moretti und Christine Neubauer wieder ins Interesse der Öffentlichkeit.

2012 wurde dann das Waldhaus durch die Stadt Erbdorf mit Hilfe der Steinwald-Allianz aufwendig saniert. Im Erdgeschoss wurde eine urige Gastwirtschaft eingerichtet und im Obergeschoss fand man in zwei Räumen Platz für Infostellen, sowohl für die Bayerischen Staatsforsten als Eigentümer des Grundes und Bodens, als auch zu je einer Hälfte für den Naturpark Steinwald als auch den Geopark Bayern-Böhmen.

Das angrenzende Wildgehege und ein Kinderspielplatz runden diesen wundervollen Platz, von dem es auch nur noch ca. 40 Minuten Gehzeit bis zum Oberpfalzturn sind, ab.

### Öffnungszeiten:

Sommerzeit:

**Freitag:** 16.30 bis 20.00 Uhr

**Samstag:** 11.00 bis 19.00 Uhr

**Sonntag & Feiertage:** 10.30 bis 18.00 Uhr

### Winterzeit:

**Samstag:** 11.00 bis 17.00 Uhr

**Sonntag & Feiertage:** 10.30 bis 17.00 Uhr

sowie nach Vereinbarung

## IINFOSTELLE “GLASSCHLEIF PULLENREUTH“

Die erlebbare Glasschleif bei Pullenreuth ist das Vereinsanwesen der Gesellschaft Steinwaldia Pullenreuth e.V. und liegt idyllisch, unweit von Pullenreuth am nordwestlichen Rand des Steinwaldes.

Die ehemalige Glasschleife, heute unmittelbar am Qualitätswanderweg Fränkischer Gebirgsweg gelegen, wurde 2010 von der Gesellschaft Steinwaldia gekauft und als erlebbare Glasschleif, in der noch das alte ursprüngliche Glasschleifen von jedermann selbst versucht werden kann, als Infostelle des Naturparks Steinwald sowie des Geoparks Bayern-Böhmen, als Lokal und Ausgangspunkt für Wanderungen und Führungen sowie als Treffpunkt für Vorträge, kulturelle Anlässe und Vereinssitzungen ausgebaut.

Naturschutzflächen wurden ebenso angelegt und gepflegt wie die Wasserräder und die Wasserzuleitungen zum Gebäude.

Hier findet u.a. noch der Biber einen ungestörten Rückzugsraum.

### Öffnungszeiten:

In den Sommermonaten:

**Samstag & Sonntag:** 13.00 bis 19.00 Uhr

**Detaillierte Öffnungszeiten  
und Veranstaltungshinweise online**

**[www.steinwaldia.de](http://www.steinwaldia.de)**

# NATURPARK STEINWALD E.V.

---

## Geschäftsstelle

Marienstr. 41  
95689 Fuchsmühl

Tel.: 09634 7079013

info@naturpark-steinwald.de

Öffnungszeiten:

Mo., Di. u. Do.: 09.00 – 12.00 Uhr

Do.: 14.00 – 16.00 Uhr

sowie nach Vereinbarung

---

## Infostellen:

### Markthaus Fuchsmühl

Marienstr. 41  
95689 Fuchsmühl  
www.naturpark-steinwald.de

### Waldhaus im Steinwald bei Pfaben

92681 Erbdorf  
www.waldhaus-steinwald.de

### Glasschleif Pullenreuth

Arnoldsreuth 1  
95704 Pullenreuth  
www.steinwaldia.de

### Infostelle „Flussperlmuschel“

#### Grenzmühle

Grenzmühle 8  
92681 Erbdorf

### Von Mai bis Oktober:

Do.: 14.00 – 17.00 Uhr

Sa.: 13.00 – 17.00 Uhr

So.: 10.00 – 16.00 Uhr

www.naturpark-steinwald.de/grenzmuehle/  
www.kulturlandschaft-steinwald.de

---

## Der Naturpark Steinwald im Internet unter:

www.naturpark-steinwald.de  
www.steinwald-urlaub.de

## Vielen Dank für die Bereitstellung der Fotos:

Matthias Kunz, Josef Schimmel, Robert Mertl,  
Christoph Käs, Dr. Siegfried Steinkohl,  
Martin Schmid, Patrick Katies, Matthias Stich,  
Roswitha Steiner, Franz Rickauer, Werner Schuster,  
Elke Englmaier, Steinwald-Allianz

## Titelbild:

Schachbrettfalter auf Distel – Foto: Dr. Siegfried Steinkohl

## Unterstützen auch Sie den Naturpark durch Ihre Mitgliedschaft.

Das entsprechende Antragsformular finden Sie unter  
www.naturpark-steinwald.de

## Allgemeine Hinweise

Der Veranstalter behält sich vor Programmpunkte wegen  
zu geringer Teilnehmerzahlen abzusagen.

Wetterangepasste Kleidung, sowie festes Schuhwerk und  
ausreichend Verpflegung ist stets mitzubringen.

Die Teilnahme an den Veranstaltungen erfolgt auf eigene  
Verantwortung.



[www.naturpark-steinwald.de](http://www.naturpark-steinwald.de)

[www.steinwald-urlaub.de](http://www.steinwald-urlaub.de)

Die Gestaltung und der Druck wurden  
dankenswerterweise durch das StMUV gefördert



gefördert durch  
Bayerisches Staatsministerium für  
Umwelt und Verbraucherschutz

